



Nautaskrá

Nautastöðvar BÍ
haustið 2010

Rekstrarvörur fyrir bændur

- allt fyrir mjaltir



Mikið úrval af rekstrarvörum fyrir bændur á hagstæðu verði.

Eigum á lager kjarnfóðurbása, hitakúta og mjókurttanka í ýmsum stærðum, að ógleymdum hinum vinsælu SAC mjaltarkerfum sem við útvegum eftir óskum hvers og eins.

Verslun okkar er opin alla virka daga frá kl. 8:00 til 17:00.

Netverslunin er opin allan sólarhringinn.
www.jotunn.is

*Örugg þjónusta, stuttur afgreiðslufrestur og gott verð.
Lítið við og skoðið úrvalið.*



JÖTUNN • VÉLAR ehf.

Til lesenda

Á gætu nautgripabændur. Kynbætur íslensku kýrinnar er verkefni án tíma og hér höfum við fengið í hendur nautaskrá fyrir árið 2011.

Uppsetning skrárinnar er með svipuðu móti og undanfarin ár. Hvert reynt naut fær góða kynningu í tölum þar sem þið getið á fljótlegan hátt gert ykkur grein fyrir eiginleikum nautanna eins og þeir birtast eftir afkvæmadóm þeirra. Á þetta jafnt við um veikleika þeirra og styrkleika. Þá er að venju birt skrá um yngri naut sem bíða afkvæmadóms og naut fædd á árinu 2009 og 2010 sem koma til dreifingar á þessu ári. Þá er listi yfir naut sem hægt er að sérpanta sæði úr. Áfram verður að sjálfsgöðu afgreitt sæði úr Galloway, Aberdeen Angus og Limosín.

Útreikningar kynbótamats eru eins og á síðasta ári. Allar einkunnir eru sambærilegar og gefa rétta mynd af stöðu nautanna óháð árgangi. Þetta er síðasta ár fyrir breytingu og því má gera ráð fyrir að tölurnar virki nokkuð háar.

Nautum úr árgangi 2002 fer nú fækkandi en sá árgangur er mjög öflugur í samanburði við flesta aðra árganga. Árgangur 2003 gaf ekki mörg úrvalsnaut þó allnokkur hafi verið líkleg til kynbóta, en árgangur 2004 kemur sterkur inn. Úr þeim árgangi koma 11 ný naut í skrá, 5 naut eru úr árgangi 2003 og 9 naut eru ennþá úr árgangi 2002 en vert er að vekja athygli á að litlar birgðir eru til úr flestum þeirra.

Nautin úr árgangi 2004 eru Gikkur 04004 frá Neðri-Hól á Snæfellsnesi, Þinur 04006 frá Ytri-Tjörnum í Eyjafirði, Salómon 04009 frá Hundastapa á Mýrum, Hlaupari 04010 frá Hríshóli í Eyjafirði, Þrumari 04015 frá Ystahvammi í Aðaldal, Hjálmur 04016 frá Hjálmholti í Flóa, Rauður 04021 frá Túnsbergi í Hrunamannahreppi, Stássi 04024 frá S-Bægisá í Öxnadal, Stíll 04041 frá S-Bægisá í Öxnadal, Ári 04043 frá Stóra-Ármóti í Flóa og Jaki 04044 frá Eystra-

Hrauni Skaftárhreppi. Alls eru 25 naut í skránni að þessu sinni og eru þau undan 10 nautum. Flest eru undan Kaðli 94017 eða fimm, fjögur eru undan Völsungi 94006, Soldán 95010, Hófur 96027 og Stígur 97010 eiga þrjá syni, Fróði 96028 og Prakkari 96007 eiga tvo syni og Seifur 95001, Punktur 94032 og Pinkill 94013 eiga einn son hver.

Nautsfeður að þessu sinni eru: Ófeigur 02016 frá Þríhyrningi, Ás 02048 frá Sumarliðabæ, Gyllir 03007 frá Dalbæ I, Tópas 03027 frá Króki, Stássi 04021 og Stíll 04041 báðir frá S-Bægisá og að lokum Ári 04043 frá Stóra-Ármóti. Rétt er að vekja athygli á miklum skyldleika Stássa 04024 og Stíls 04041. Báðir eru þeir undan Stíg 97010 frá Oddgeirshólum, Stíll er undan Steypu 223 og Stássi er undan Stássu 304, sem aftur er undan Steypu 223.

Nautin í þessari skrá eru öll öflug og líkleg til kynbóta. Því er nauðsynlegt að minna enn á hina gullvægu reglu að nota óreynd naut til jafns við þau reyndu. Þannig og aðeins þannig treystum við ræktun kýrinnar til lengri framtíðar.

Magnús B. Jónsson og Gunnfríður Elín Hreiðarsdóttir hafa umsjón með útgáfu skrárinnar. Þróstur Haraldsson sá um uppsetningu og umbrot, Snorri Sigurðsson, safnaði auglýsingum og Gunnar Guðmundsson ráðunautur hjá BÍ gaf góð ráð.

Sem fyrr eru notaðar myndir úr safni stöðvarinnar. Þeir sem hafa tekið þessar myndir eru Sveinbjörn Eyjólfsson, Ingimar Einarsson og Guðlaugur Antonsson. Öllum þeim einstaklingum sem hér eru nefndir auk þeirra auglýsenda sem lögðu útgáfunni lið er þakkað þeirra framlag.

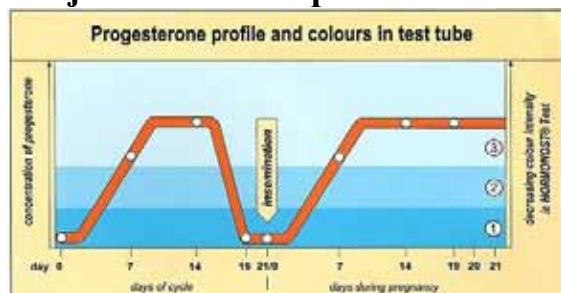
Nautaskrána er einnig að finna á heimasíðum Bændasamtakanna www.bondi.is og Búnaðarsambands Suðurlands www.bsll.is

Nautastöð Bændasamtaka Íslands,
Sveinbjörn Eyjólfsson

Fangpróf fyrir kýr



Fangpróf byggt á hormónamælingum í mjólk
3 dropar af mjólk er allt sem þarf



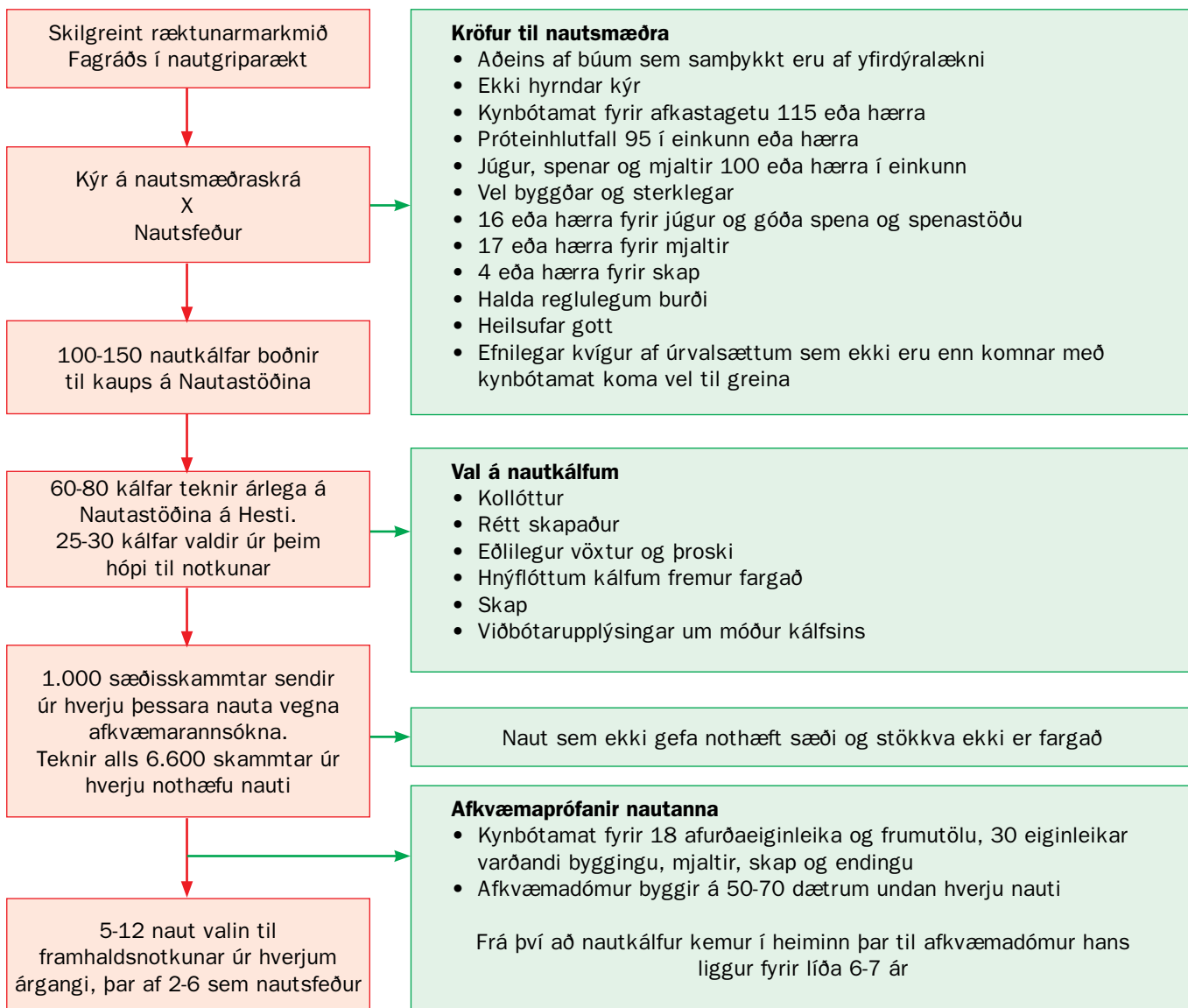
Allir kaupendur fá sýnikennslu
Nánari upplýsingar hjá KB Borgarnesi

KB
BÚREKSTRARDEILD
BORGARNESI
Egilsholti 1, 310 Borgarnesi
Afgreiðsla, sími 430 5500
Opíð alla virka daga 8-18
www.kb.is, verslun@kb.is, margret@kb.is



Stefan Anzböck hefur notað tækið síðan í febrúar 2009 og segir
“Með tækinu eru sæðingarnar markvis-sari, tómum dögum fækkar til muna og það sparar peninga”

Val nauta í ræktunarstarfinu



Gerðu sæðingaáætlun!

- Settu þér ræktunarmarkmið.
- Notaðu ungnaut >50% og reynd naut 40-45%.
- Sæddu nautsmæður með sæði úr nautsfeðrum.
- Sæddu lakari kýrnar með völdum nautum með tilliti til þeirra eiginleika kýrinnar sem helst þarf að bæta.
- Forðastu að velja ungnautin.
- Taktu alltaf tillit til skyldleika nautsins og kýrinnar, ekki nota faðir-dóttir eða hálf systkini.
- Notaðu holdanaut á kýr sem ekki eru áhugaverðar til framræktunar, þó aldrei á kvígur vegna hættu á burðarerfiðleikum.
- Hafðu annað naut í takinu ef kýrin heldur ekki við því sem er fyrsti valkostur.
- Í Huppu er kynbótaspá á kvígum sem ekki eru komnar með kynbótamat. Þær sem eru með bestu spárnar (+110) ætti að sæða með nautsfeðrum, hinar með ungnautum.
- Nautaval tekur tillit til skyldleika gripanna.

Íslenskir ostar – hreinasta afbragð

HYTA / USBB/SLA - 05/2017



Glæðir 02001

Fæddur 17. janúar 2002 hjá Arnfríði og Jóni Viðari, Dalbæ, Hrunamannahreppi

Föðurætt:

F. Völsungur 94006

Ff. Þráður 86013 – Fm. Branda 029, Eyjadalsá

Móðurætt:

M. Fluga 254

Mf. Soldán 95010 – Mm. Stoð 218



Góð afurðageta, próteinhlutfall hátt

Mjög góð, sterkleg og vel borin júgur

Góðar mjaltir og frábært skap

Kynbótamat 10/2010 / línulegt mat

EIGINLEIKI	70	80	90	100	110	120	130	Kynbótamat
Mjólk								111
Fita%								85
Prótein%								114
Afurðamat								117
Frjósemi								120
Frumutala								107
Gæðaröð								113
Skrokkur								95
Boldvót								115
Lítill								Mikil
Útlögur								103
Lítill								Miklar
Júgur								117
Júgurfasta Laust								122
Júgurband Ógreinilegt								107
Júgurband Greinilegt								114
Júgurband Vel borið								102
Spenar								102
Lengd								113
Langir								Stuttir
Þykkt								97
Grannir								Þykkir
Staða								94
Gleiðir								Þéttir
Mjaltir								115
Skap								117
Ending								116
Kynbótaeinkunn								115

Lýsing/dætur: Brandskjöldóttur, kollóttur. Mun fleiri afkvæmi Glæðis eru tvílit en einlit. Algengustu tvílitir eru huppóttur og skjöldóttur. Algengustu grunnlitir eru rauður og brúndóttur. Undan Glæði geta komið hyrndir gripir.

Niðurstöður mjaltaathugunar

Lekar 3%

Mjólkast seint 9%

Selja illa 2%

Mismjólkast 14%

Skapgallar 0%



BÚAÐFÖNG

bu@bu.is

Bændur, hjá okkur fáid þið allt það helsta sem ykkur vantar til búreksturs:

- ★ Áburður
- ★ fóðurvörur
- ★ sáðvörur
- ★ rúlluplast
- ★ girðingarefni og margt fleira.

Alfons 02008

Fæddur 17. apríl 2002 hjá Jóni Björnssyni, Deildartungu, Reykholtssdal

Föðurætt:

F. Kaðall 94017

Ff. Þráður 86013 – Fm. Ljósa 100, Miklagarði

Móðurætt:

M. Eik 031

Mf. Þráður 86013 – Mm. Hrygna 183



Mikil afurðageta og há efnahlutföll

Mjög vel gerðir og settir spenar

Góðar mjaltir og skap

Kynbótamat 11/2009 / línulegt mat

EGINLEIKI	70	80	90	100	110	120	130	Kynbótamat
Mjólk				█				109
Fita%				█				103
Prótein%				█				117
Afurðamat				█				116
Frjósemi			█					91
Frumutala		█						91
Gæðaröð			█					98
Skrokkur			█					94
Boldýpt Lítill				█				Mikil 106
Útlögur Lítill		█						Miklar 80
Júgur								100
Júgurfasta Laust		█						Fast 84
Júgurband Ógreinilegt				█				Greinilegt 102
Júgurdýpt Mikil				█				Vel borið 99
Spenar				█				122
Lengd Langir				█				Stuttir 113
Þykkt Grannir			█					Þykkir 91
Staða Gleðir				█				Þéttir 115
Mjaltir				█				115
Skap				█				111
Ending				█				119
Kynbótaeinkunn				█				111

Lýsing/dætur: Ljósrauður, kollóttur.

Rauði liturinn er mjög ráðandi meðal afkvæma Alfons þó aðra grunnliti nema þá gráu sé að sjá þar. Ekki er þekkt að Alfons gefi hyrnd afkvæmi.

Niðurstöður mjaltaathugunar	Lekar 4%	Mjólkast seint 9%	Selja illa 0%	Mismjólkast 15%	Skapgallar 9%
-----------------------------	----------	-------------------	---------------	-----------------	---------------

Háskóli lífs og lands

Hefur þú velt fyrir þér endurmenntun eða búfræði í fjarnámi? Við bjóðum þér upp á lausnir sem geta auðveldað þér búskapinn þegar fram líða stundir! Líttu á heimasíðu Landbúnaðarháskóla Íslands eða hafðu samband.

www.lbhi.is



Sendill 02013

Fæddur 16. apríl 2002 hjá Atla Sigurðssyni, Ingjaldsstöðum, Píngeyjarsveit

Födurætt:

F. Völsungur 94006

Ff. Þráður 86013 – Fm. Branda 029, Eyjadalsá

Móðurætt:

M. Laufa 116

Mf. Mosi 88026 – Mm. Sokka 77



Mikil afurðageta

Góð júgur- og spenagerð

Góðar mjaltir og skap

Kynbótamat 10/2010 / línulegt mat

EGINLEIKI	70	80	90	100	110	120	130	Kynbótamat
Mjólk								119
Fita%								101
Prótein%								99
Afurðamat								117
Frjósemi								107
Frumutala								113
Gæðaröð								115
Skrokkur								84
Boldýpt								Mikil 88
Lítill								Miklar 72
Útlögur								
Júgur								110
Júgurfasta Laust								Fast 108
Júgurband Ógreinilegt								Greinilegt 114
Júgurdýpt Mikil								Vel borið 104
Spenar								105
Lengd								Stuttir 106
Langir								Þykkir 75
Þykkt								Staða 105
Grannir								Gleidir 105
Staða								Mjaltir 105
Gleidir								Skap 107
Mjaltir								Ending 119
Skap								Kynbótaeinkunn 113
Ending								
Kynbótaeinkunn								

Lýsing/dætur: Bröndóttur, kollóttur. Langflestar dætranna eru rauðar þó sjá megi örfáar kýr af öllum öðrum grunnlitum. Allmargar huppóttar eða leistöttar, skjöldóttar fáséðar. Undan Sendli geta komið hyrndir gripir.

Niðurstöður mjaltaathugunar	Lekar 8%	Mjólkast seint 7%	Selja illa 3%	Mismjólkast 4%	Skapgallar 1%
-----------------------------	----------	-------------------	---------------	----------------	---------------



- Sker rúllur í tvennt – heldur neti og plasti eftir
- Fóðrar beint í heilfóðurblandara, fóðurganga eða í gjafagrindur.
- Efnisskófla er fánleg á rúlluskerann

ÁN ÞESS AÐ FARA ÚT ÚR TRAKTORNUM



170 RÚLLUSKERI



SPARIÐ TÍMA
SPARIÐ PENINGA



VÉLFANG

VERKIN TALA

www.tanco-autowrap.com • Sjáið rúlluskeran á Youtube

Gylfaflöt 32 • 112 Reykjavík • Sími 580 8200 • www.velfang.is • velfang@velfang.is



Ófeigur 02016

Fæddur 12. júní 2002 á Félagsbúinu Þríhyrningi, Hörgárbyggð

Föðurætt:

F. Völsungur 94006
Ff. Þráður 86013 – Fm. Branda 029, Eyjadalsá

Móðurætt:

M. Björk 284
Mf. Hólmur 81018 – Mm. Ára 232



Notast sem nautsfaðir

Mikil afurðageta, hátt próteinhlutfall Júgurhraustar kýr með góða júgurgerð Mjaltir og skap í meðallagi

Kynbótamat 10/2010 / línulegt mat

EIGINLEIKI	70	80	90	100	110	120	130	Kynbótamat
Mjólk								119
Fita%								93
Prótein%								113
Afurðamat								125
Frjósemi								117
Frumutala								115
Gæðaröð								102
Skrokkur								108
Boldýpt								Mikil 120
Lítill								Miklar 101
Útlögur								106
Júgur								105
Júgurfasta								Fast 132
Laustr								Ógreinilegt 111
Júgurband								Vel borið 95
Ógreinilegt								111
Mikil								98
Júgurdýpt								79
Spenar								97
Lengd								Stuttir 101
Langir								103
Þykkt								Bykkir 109
Grannir								115
Staða								Þéttir 101
Gleiðir								103
Mjaltir								109
Skap								103
Ending								109
Kynbótaeinkunn								115

Lýsing/dætur: Dökkkolóttur, Smáhnýflóttur. Rauður og bröndóttur litur eru algengastir á afkvæmum en einnig eru dökkkolóttur og svartur algengir. Meirihlutinn er einlitur en huppótt og skjöldótt kemur oftast fyrir meðal tvílitra. Ekki er þekkt að Ófeigur gefi hyrnd afkvæmi.

Niðurstöður mjaltaathugunar	Lekar 4%	Mjólkast seint 5%	Selja illa 2%	Mismjólkast 17%	Skapgallar 6%
-----------------------------	----------	-------------------	---------------	-----------------	---------------

Haugkeyrsla

Höfum til umráða mjög öflugan tækjabúnað til niðurfellingar á mykju einnig yfirborðsdreifingu með slöngubómu og haugsugu.

Hafið samband í síma
898 9154 (Davíð)
894 1130 (Sigurður)
866 5681 (Ágúst Helgi)

Landtak ehf.



Flói 02029

Fæddur 30. september 2002 hjá Katli Ágústssyni, Brúnastöðum, Flóa

Föðurætt:

F. Kaðall 94017

Ff. Þráður 86013 – **Fm.** Ljósa 100, Miklagarði

Móðurætt:

M. Orka 196

Mf. Búi 89017 – **Mm.** Rjóð 120



Mjög mikil afurðageta og hátt próteinhlutfall

Gallalítill júgur- og spenagerð

Mjög góðar mjaltir

Kynbótamat 10/2010 / línulegt mat

EGINLEIKI	70	80	90	100	110	120	130	Kynbótamat
Mjólk								128
Fita%								108
Prótein%								115
Afurðamat								134
Frjósemi								87
Frumutala								93
Gæðaröð								105
Skrokkur								105
Boldýpt								Mikil 95
Útlögur								Miklar 88
Júgur								99
Júgurfasta Laust								Fast 86
Júgurband Ógreinilegt								Greinilegt 116
Júgurkýpt Mikil								Vel borið 96
Spenar								109
Lengd Langir								Stuttir 108
Þykkt Grannir								Þykkir 98
Staða Gleiðir								Þéttir 99
Mjaltir								114
Skap								103
Ending								110
Kynbótaeinkunn								116

Lýsing/dætur: Dökkbröndóttur, kollóttur. Rauða og bröndóttu gripi er algengast að sjá meðal afkvæma Flóa en alla grunnlíti má sjá. Meirihlutinn er einlitur en huppóttur og skjöldóttur eru algengustu tvílitir. Ekki er þekkt að Flói gefi hyrnd afkvæmi.

Niðurstöður
mjaltaathugunar

Lekar
3%

Mjólkast seint
1%

Selja illa
0%

Mismjólkast
11%

Skapgallar
10%

Úrval rekstravara í verslunum FB um allt land
Varahluta og viðgerðarþjónusta

DeLaval
KB, búrekstrardeild - sími 430 5500
Bústólpi - sími 460 3350
KS Verslun Eyri - sími 455 4627

FÓÐURBLANDAN
- gæði í hverri gjöf
FB Selfossi sími 570 9840
FB Hvolsvelli sími 570 9850
FB Egilsstöðum sími 570 9860

Fóðurblandan - Korngördum 12 - 104 Reykjavík - Sími: 570 9800 - Fax: 570 9801 - netfang: fodur@fodur.is - www.fodur.is

Síríus 02032

Fæddur 16. október 2002 hjá Reyni Gunnarssyni,
Leirulækjarseli, Borgarbyggð

Föðurætt:

F. Kaðall 94017

Ff. Þráður 86013 – Fm. Ljósa 100, Miklagarði

Móðurætt:

M. Móna 157

Mf. Daði 87003 – Mm. Héla 114



Miklar afurðir og há efnahlutföll

Mjög vel borin júgur, en spenar fullgleitt settir

Mjög góðar mjaltir og skap

Kynbótamat 10/2010 / linulegt mat

EIGINLEIKI	70	80	90	100	110	120	130	Kynbótamat
Mjólk								116
Fita%								95
Prótein%								108
Afurðamat								118
Frjósemi								92
Frumutala								109
Gæðaröð								108
Skrokkur								108
Boldýpt								127
Lítill								Mikil
Útlögur								112
Lítill								Miklar
Júgur								118
Júgurfasta Laust								126
Júgurband								Greinilegt
Ógreinilegt								117
Júgurdýpt								115
Mikil								Vel borð
Spenar								106
Lengd								109
Langir								Stuttir
Þykkt								103
Grannir								Þykkir
Staða								85
Gleiðir								Þéttir
Mjaltir								122
Skap								122
Ending								115
Kynbótaeinkunn								115

Lýsing/dætur: Rauðbröndóttur, kollóttur. Langalgengasti litur er rauður en allmörg afkvæmanna eru bröndótt, örfá kolótt, svört eða grá. Um helmingur hópsins er tvílitur og eru huppóttur eða skjöldóttur algengastir. Ekki er þekkt að Sírius gefi hyrnd afkvæmi.

Niðurstöður mjaltaathugunar	Lekar 1%	Mjólkast seint 3%	Selja illa 1%	Mismjólkast 7%	Skapgallar 1%
--------------------------------	-------------	----------------------	------------------	-------------------	------------------



KRAFTVÉLAR

Dalvegi 6-8 / 201 Kópavogi / Sími 535 3500 / www.kraftvelar.is

Aðall 02039

Fæddur 15. nóvember 2002 hjá Árna og Lindu í Miðhvammi, Aðaldal

Födurætt:

F. Völsungur 94006

Ff. Þráður 86013 – Fm. Branda 029, Eyjadalsá

Móðurætt:

M. Drottning 48

Mf. Búi 89017 – Mm. María 87



Miklar afurðakýr og há efnahlutföll

Júgur og spenar í meðallagi

Mjaltir í góðu meðallagi, frábært skap

Kynbótamat 10/2010 / línulegt mat

EIGINLEIKI	70	80	90	100	110	120	130	Kynbótamat
Mjólk								112
Fita%								117
Prótein%								135
Afurðamat								128
Frjósemi								106
Frumutala								95
Gæðaröð								110
Skrokkur								100
Boldýpt								130
Lítill								Mikil
Útlögur								104
Lítill								Miklar
Júgur								109
Júgurfasta Laust								Fast
Júgurband Ógreinilegt								99
Júgurkýpt Mikil								104
Júgurkýpt Ógreinilegt								Greinilegt
Júgurkýpt Mikil								110
Júgurkýpt Vel borið								95
Spenar								95
Lengd								100
Langir								Stuttir
Þykkt								131
Grannir								Þykkir
Staða								90
Gleðir								Þéttir
Mjaltir								104
Skap								123
Ending								105
Kynbótaeinkunn								115

Lýsing/dætur: Dökkbröndóttur, smáhuppóttur, smáhnýflóttur. Allir grunnlitir nema grár finnast í þessum afkvæmahópi og enginn einn litur sker sig úr. Ríflega helmingur er einlitur en algengustu tvílitir eru skjöldóttur, huppóttur eða leistöttur. Undan Aðli geta komið hyrndir gripir.

Niðurstöður mjaltaathugunar	Lekar 7%	Mjólkast seint 9%	Selja illa 1%	Mismjólkast 15%	Skapgallar 3%
-----------------------------	----------	-------------------	---------------	-----------------	---------------



SAH Afurðir ehf.

Þrymur 02042

Fæddur 20. nóvember 2002 hjá Bjarkari Snorrasyni, Tóftum, Stokkseyrarhreppi

Födurætt:

F. Kaðall 94017

Ff. Þráður 86013 – Fm. Ljósa 100, Miklagarði

Móðurætt:

M. Dreyra 280

Mf. Jóki 82008 – Mm. Blanda 200



Afurðir í meðallagi, prótein hátt

Mjög góð júgur og spenagerð

Mjaltir og skap í góðu meðallagi

Kynbótamat 11/2009 / línulegt mat

EGINLEIKI	70	80	90	100	110	120	130	Kynbótamat
Mjólk								101
Fita%								98
Prótein%								115
Afurðamat								107
Frjósemi								96
Frumutala								107
Gæðaröð								105
Skrokkur								112
Boldýpt								Mikil
Lítill								Miklar
Útlögur								104
Litlar								
Júgur								117
Júgurfasta Laust								Fast
Júgurband Ógreinilegt								Greinilegt
Júgurkýpt Mikil								Vel borið
Spenar								111
Lengd								Stuttir
Langir								109
Þykkt								Þykkir
Grannir								110
Staða								Þéttir
Gleðir								111
Mjaltir								105
Skap								101
Ending								115
Kynbótæinkunn								107

Lýsing/dætur: Rauður, m/leista, kollóttur. Rauði liturinn er mjög ráðandi hjá þessum kúm en alla grunnliti nema grátt var þar að sjá. Tæplega helmingur dætrahópsins er einlitur en algengustu tvílitir eru huppóttur og skjöldóttur. Ekki er þekkt að Þrymur gefi hyrnd afkvæmi.

Niðurstöður mjaltaathugunar	Lekar 3%	Mjólkast seint 8%	Selja illa 0%	Mismjólkast 8%	Skapgallar 8%
-----------------------------	----------	-------------------	---------------	----------------	---------------

dlöb

Gæðafóður á góðu verði

Sláturfélag Suðurlands svf. • Fosshálsi 1 • IS-110 Reykjavík • Sími: 575 6000 • Fax: 575 6090 • www.ss.is

Ás 02048

Fæddur 20. desember 2002 hjá Gunnari og Þórdísi,
Sumarliðabæ II, Ásahreppi

Föðurætt:

F. Kaðall 94017

Ff. Þráður 86013 – Fm. Ljósa 100, Miklagarði

Móðurætt:

M. Yrja 150

Mf. Stígur 97010 – Mm. Branda 178,
Kastalabrekku



**Notast sem
nautsfaðir**

Miklar afurðir og há efnahlutföll

Úrvalsgóð júgur- og spenagerð

Góðar mjaltir en skap í tæpu meðallagi

Kynbótamat 10/2010 / linulegt mat

EIGINLEIKI	70	80	90	100	110	120	130	Kynbótamat
Mjólk								121
Fita%								103
Prótein%								112
Afurðamat								126
Frjósemi								108
Frumutala								104
Gæðaröð								108
Skrokkur								95
Boldýpt							Mikil	92
Útlögur							Miklar	92
Júgur								110
Júgurfasta Laust							Fast	99
Júgurband Ógreinilegt							Greinilegt	118
Júgurkýpt Mikil							Vel borið	136
Spenar								111
Lengd							Stuttir	113
Þykkt							Þykkir	94
Staða							Þéttir	110
Mjaltir								114
Skap								93
Ending								120
Kynbótaeinkunn								116

Lýsing/dætur: Dökkbröndóttur, kollóttur. Alla grunnliti nema grátt má sjá í þessum dætrahópi. Langflestar kýrnar eru einlitar en flest afbrigði tvílita koma fyrir. Ekki er þekkt að Ás gefi hyrnd afkvæmi.

Niðurstöður mjaltaathugunar	Lekar 1%	Mjólkast seint 1%	Selja illa 0%	Mismjólkast 8%	Skapgallar 6%
--------------------------------	-------------	----------------------	------------------	-------------------	------------------



RAFVER

www.rafver.is

Vélfang – TRAUST UMBOÐ

FRÁBÆR MERKI – ÞEKKTAR VÖRUR

sala/varahlutir/þjónusta



CLAAS



VÉLFANG

VERKIN TALA



Gyllir 03007

Fæddur 7. febrúar 2003 hjá Arnfríði og Jóni Viðari,
Dalbæ I, Hrunamannahreppi

Föðurætt:

F. Seifur 95001

Ff. Andvari 87014 – Fm. Búbót 208, Hundastapa

Móðurætt:

M. Fluga 254

Mf. Soldán 95010 – Mm. Stoð 218



Notast sem nautsfaðir

Mikil afurðageta og góð efnahlutföll

Góð og vel borin júgur

Frábærar mjaltir og gott skap

Kynbótamat 10/2010 / línulegt mat

EIGINLEIKI	70	80	90	100	110	120	130	Kynbótamat
Mjólk								127
Fita%								98
Prótein%								103
Afurðamat								127
Frjósemi								79
Frumutala								108
Gæðaröð								120
Skrokkur								99
Boldýpt								136
Lítill								Mikil
Útlögur								117
Lítill								Miklar
Júgur								110
Júgurfasta Laust								Fast
Júgurband Ógreinilegt								Greinilegt
Júgurdýpt Mikil								Vel borð
Spenar								97
Lengd								Langir
Langir								Stuttir
Þykkt								Grannir
Grannir								Þykkir
Staða								Gleðir
Gleðir								Þéttir
Mjaltir								130
Skap								109
Ending								104
Kynbótaeinkunn								115

Lýsing/dætur: Rauðkolóttur, kollóttur. Allir grunnlitir finnast nema gráu litirnir. Meirihluti dætrahópsins er einlitur og eru rauður og kolóttur algengastir. Undan Gylli geta komið hyrndir gripir.

Niðurstöður mjaltaathugunar	Lekar 8%	Mjólkast seint 2%	Selja illa 2%	Mismjólkast 4%	Skapgallar 8%
-----------------------------	----------	-------------------	---------------	----------------	---------------

SKOV Allar gerðir loftræstikerfa fyrir búfé

Reykjabyggð 34 • 270 Mosfellsbæ • Sími: 586 8327 • Fax: 586 8326 • Gsm: 862 6327 • Netfang: ismork@ismork.is • www.ismork.is

Hegri 03014

Fæddur 1. apríl 2003 hjá Sævar Einarssyni, Hamri í Hegranesi

Föðurætt:

F. Soldán 95010

Ff. Bassi 86021 – Fm. Hríð 131, Hrólfstaðahelli

Móðurætt:

M. Örk 166

Mf. Almar 90019 – Mm. Honda 146



Mikil afurðageta, góð efnahlutföll

Góð júgurgerð en spenar í meðallagi Mjaltir undir meðallagi, skapgóðar kýr

Kynbótamat 10/2010 / línulegt mat

EIGINLEIKI	70	80	90	100	110	120	130	Kynbótamat
Mjólk								123
Fita%								108
Prótein%								113
Afurðamat								127
Frjósemi								102
Frumutala								103
Gæðaröð								106
Skrokkur								100
Boldýpt							Mikil	105
Útlögur							Miklar	98
Júgur								109
Júgurfasta							Fast	109
Júgurband							Greinilegt	109
Júgurkýpt							Vel borið	102
Spenar								99
Lengd							Stuttir	100
Þykkt							Þykkir	114
Staða							Þéttir	97
Mjaltir								93
Skap								120
Ending								91
Kynbótaeinkunn								113

Lýsing/dætur: Rauðbröndóttur, kollóttur. Rauður er algengastur grunnlita í þessum hópi en flestir grunnlitir finnast. Riflega helmingur dætrahópsins er einlitur og huppóttur og skjöldóttur algengustu tvílitirnir. Undan Hegra geta komið hyrndir gripir.

Niðurstöður mjaltaathugunar	Lekar 2%	Mjólkast seint 8%	Selja illa 1%	Mismjólkast 16%	Skapgallar 5%
-----------------------------	----------	-------------------	---------------	-----------------	---------------



Kaupfélag Skagfirðinga

Máni 03025

Fæddur 6. september 2003 hjá Jórinni og Jóni,
Drumboddsstöðum I, Bláskógabyggð

Föðurætt:

F. Soldán 95010

Ff. Bassi 86021 – Fm. Hríð 131, Hrólfstaðahelli

Móðurætt:

M. Tröð 482

Mf. Stígur 97010 – Mm. Víma 381



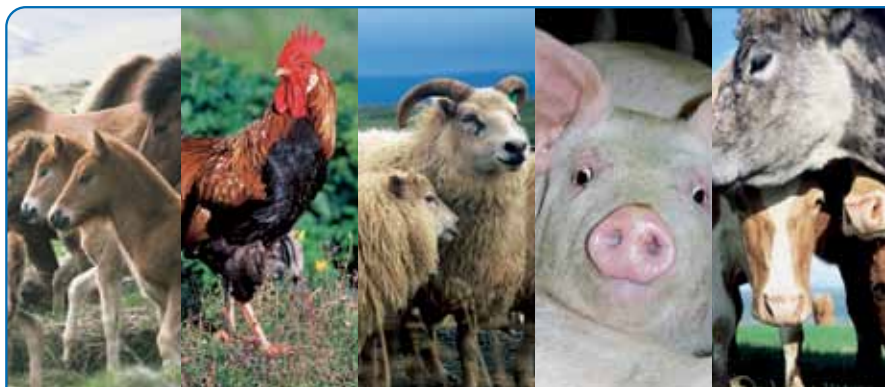
Mjög mikil afurðageta, gott próteinhlutfall Júgurhraustar kýr, vel settir spenar Góðar mjaltir og skap í meðallagi

Kynbótamat 10/2010 / linulegt mat

EGINLEIKI	70	80	90	100	110	120	130	Kynbótamat
Mjólk								113
Fita%								99
Prótein%								106
Afurðamat								115
Frjósemi								105
Frumutala								139
Gæðaröð								99
Skrokkur								111
Boldýpt								Mikil 99
Útlögur								Miklar 111
Júgur								116
Júgurfasta Laust								Fast 120
Júgurband Ógreinilegt								Greinilegt 113
Júgurdýpt Mikil								Vel boríð 98
Spenar								115
Lengd Langir								Stuttir 101
Bykkt Grannir								Bykkir 95
Staða Gleiðir								Péttir 115
Mjaltir								100
Skap								105
Ending								106
Kynbótæinkunn								113

Lýsing/dætur: Rauður, smáhuppóttur, kollóttur. Flestir grunnlitir finnast í þessum dætrahópi. Meirihluti dætrahópsins er einlitur. Ekki er þekkt að Máni gefi hyrnd afkvæmi.

Niðurstöður mjaltaathugunar	Lekar 1%	Mjólkast seint 17%	Selja illa 1%	Mismjólkast 8%	Skapgallar 7%
-----------------------------	----------	--------------------	---------------	----------------	---------------



fodur.is — fóður, áburður og smávörur í úrvali

KB, búrekstrardeild - sími 430 5500 FB Selfossi sími 570 9840
Bústólpi - sími 460 3350 FB Hvalsveili sími 570 9850
KS Verslun Eyri - sími 455 4627 FB Egilsstöðum sími 570 9860

- Nautgripafóður
- Kúafóður
- Sauðfjárfóður
- Hestafóður
- Svínafoður
- Fuglafóður
- Einkorna áburður
- Fjölkorra áburður
- Girðingarefni
- Rúlluplast
- Fræ



FÓÐURBLANDAN
- gæði í hverri gjöf

Tópas 03027

Fæddur 31. ágúst 2003 hjá Lilju Gísladóttur, Króki, Flóahreppi

Föðurætt:

F. Punktur 94032

Ff. Þráður 86013 – Fm. Spurning 182, Skippholti

Móðurætt:

M. Perla 79

Mf. Búi 89017 – Mm. Dóra 45



**Notast sem
nautsfaðir**

Mjög mikil afurðageta

Gallalítil júgurgerð, vel settir spenar

Mjög góðar mjaltir og skap í meðallagi

Kynbótamat 10/2010 / linulegt mat

EIGINLEIKI	70	80	90	100	110	120	130	Kynbótamat
Mjólk								136
Fita%								98
Prótein%								95
Afurðamat								130
Frjósemi								72
Frumutala								109
Gæðaröð								127
Skrokkur								83
Boldýpt								Mikil 101
Lítil								Miklar 63
Útlögur								
Júgur								104
Júgurfasta								Laust Fast 96
Júgurband								Ógreinilegt Greinilegt 112
Júgurdýpt								Mikil Vel borið 95
Spenar								112
Lengd								Langir Stuttir 106
Þykkt								Grannir Þykkir 105
Staða								Gleiðir Þéttir 112
Mjaltir								116
Skap								99
Ending								105
Kynbótaeinkunn								114

Lýsing/dætur: Rauðbröndóttur, kollóttur. Allir grunnlitir finnast í hópnum nema gráu litirnir og eru rauður og bröndóttur ráðandi. Meirihluti dætrahópsins er einlitur. Ekki er þekkt að Tópas gefi hyrnd afkvæmi.

Niðurstöður
mjaltaathugunar

Lekar
6%

Mjólkast seint
3%

Selja illa
1%

Mismjólkast
8%

Skapgallar
13%



KRAFTVÉLAR

Dalvegi 6-8 / 201 Kópavogi / Sími 535 3500 / www.kraftvelar.is

Skandall 03034

Fæddur 21. október 2003 hjá Ólöfu Guðbrandsdóttur, Nýja-Bæ, Borgarbyggð

Föðurætt:

F. Soldán 95010

Ff. Bassi 86021 – Fm. Hríð 131, Hrólfssstaðahelli

Móðurætt:

M. Tígla 94

Mf. Óli 88002 – Mm. Óþekkt



Mikil afurðageta og gott próteinhlutfall Júgurgerð fremur slök en spenar í meðallagi Mjaltir og skap undir meðallagi

Kynbótamat 10/2010 / línulegt mat

EIGINLEIKI	70	80	90	100	110	120	130	Kynbótamat
Mjók								132
Fita%								76
Prótein%								108
Afurðamat								134
Frjósemi								96
Frumutala								99
Gæðaróð								104
Skrokkur								101
Boldýpt Lítil								Mikil 105
Útlögur Lítlar								Miklar 93
Júgur								83
Júgurfasta Laust								Fast 84
Júgurband Ógreinilegt								Greinilegt 91
Júgurkýpt Mikil								Vel borið 71
Spenar								101
Lengd Langir								Stuttir 111
Þykkt Grannir								Þykkir 110
Staða Gleðir								Þéttir 85
Mjaltir								90
Skap								97
Ending								104
Kynbótaeinkunn								113

Lýsing/dætur: Rauðskjöldóttur, kollóttur. Algengustu grunnlitir dætranna eru rauður og brúndóttur. Mun fleiri eru tvílitir og algengastir eru huppóttur og skjöldóttur. Undan Skandal geta komið hyrndir gripir.

Niðurstöður mjaltaathugunar	Lekar 2%	Mjólkast seint 19%	Selja illa 5%	Mismjólkast 16%	Skapgallar 6%
-----------------------------	----------	--------------------	---------------	-----------------	---------------



Grikkur 04004

Fæddur 4. janúar 2004 hjá Stefáni Þ. Bjarnasyni,
Neðra-Hóli, Snæfellsbæ

Föðurætt:

F. Fróði 98026

Ff. Óli 88002 – Fm. Verja 451, Hvanneyri

Móðurætt:

M. Lóló 1

Mf. Kaðall 94017 – Mm. Stefanía 254



Allgóð afurðageta, próteinhlutfall hátt Góð júgur- og spenagerð, vel settir spenar Mjaltir í góðu meðlaggi, skap breytilegt

Kynbótamat 10/2010 / linulegt mat

EGINLEIKI	70	80	90	100	110	120	130	Kynbótamat
Mjólk				█				109
Fita%				█				97
Prótein%				█				115
Afurðamat				█				115
Frjósemi				█				110
Frumutala			█					96
Gæðaröð				█				99
Skrokkur				█				105
Boldýpt			█				Mikil	94
Útlögur			█				Miklar	92
Júgur				█				107
Júgurfasta Laust				█			Fast	101
Júgurband Ógreinilegt				█			Greinilegt	110
Júgurdýpt Mikil				█			Vel borið	111
Spenar				█				109
Lengd Langir				█			Stuttir	110
Bykkt Grannir				█			Bykkir	106
Staða Gleiðir				█			Þéttir	112
Mjaltir				█				105
Skap		█						86
Ending				█				103
Kynbótaeinkunn				█				108

Lýsing/dætur: Dumbrauður, kollóttur. Allir grunnlitir finnast nema gráu litirnir og algengastir eru rauður og ljósrauður. Merihluti hópsins er einlitur og algengasti tvílitur huppóttur. Ekki er þekkt að Grikkur gefi hyrnd afkvæmi.

Niðurstöður mjaltaathugunar	Lekar 3%	Mjólkast seint 9%	Selja illa 0%	Mismjólkast 10%	Skapgallar 14%
-----------------------------	----------	-------------------	---------------	-----------------	----------------

Úrval rekstravara í verslunum FB um allt land
Varahluta og viðgerðarþjónusta

FÓÐURBLANDAN
- gæði í hverri gjöf

DeLaval KB, búrekstrardeild - sími 430 5500 FB Selfossi sími 570 9840
 Bústólpi - sími 460 3350 FB Hvolsvelli sími 570 9850
 KS Verslun Eyri - sími 455 4627 FB Egilsstöðum sími 570 9860

Fóðurblandan - Korngörðum 12 - 104 Reykjavík - Sími: 570 9800 - Fax: 570 9801 - netfang: fodur@fodur.is - www.fodur.is

Þinur 04006

Fæddur 5. febrúar 2004 hjá Benjamín Baldurssyni, Ytri-Tjörnum, Eyjafjarðarsveit

Föðurætt:

F. Fróði 98026

Ff. Óli 88002 – Fm. Verja 451, Hvanneyri

Móðurætt:

M. Rein 449

Mf. Kaðall 94017 – Mm. Steina 319



Góð afurðageta og gott próteinhlutfall Góð júgurgerð, nettir og vel settir spenar Mjög góðar mjaltir en skap breytilegt

Kynbótamat 10/2010 / línulegt mat

EIGINLEIKI	70	80	90	100	110	120	130	Kynbótamat
Mjólk				█				117
Fita%				█				100
Prótein%				█				109
Afurðamat				█				120
Frjósemi		█						84
Frumutala				█				110
Gæðaröð				█				110
Skrokkur				█				104
Boldýpt				█			Mikil	84
Útlögur				█			Miklar	85
Júgur				█				109
Júgurfasta Laust							Fast	95
Júgurband Ógreinilegt				█			Greinilegt	114
Júgurkýpt Mikil				█			Vel borið	121
Spenar				█				109
Lengd Langir				█			Stuttir	115
Þykkt Grannir	█						Þykkir	71
Staða Gleiðir				█			Þéttir	111
Mjaltir				█				117
Skap	█							79
Ending				█				108
Kynbótaeinkunn				█				110

Lýsing/dætur: Ljósrauður, kollóttur. Allir grunnlitir finnast meðal dætranna nema gráu litirnir. Stærsti hluti dætrahópsins er einlitur og eru rauður og brúndóttur algengastir. Helstu tvílitir eru huppóttur og skjöldóttur. Undan þin geta komið hyrndir gripir.

Niðurstöður mjaltaathugunar	Lekar 4%	Mjólkast seint 2%	Selja illa 1%	Mismjólkast 6%	Skapgallar 11%
-----------------------------	----------	-------------------	---------------	----------------	----------------



Bústólpi

FÓÐUR OG ÁBURÐUR

Salómon 04009

Fæddur 28. janúar 2004 hjá Ólafi Egilssyni, Hundastapa, Borgarbyggð

Födurætt:

F. Prakkari 96007

Ff. Holti 88017 – Fm. Rós 137, Stóru Hildisey II

Móðurætt:

M. Bjalla 166

Mf. Óli H. 97810 – Mm. Bóla 139



Góð afurðageta, en lágt fituhlutfall

Vel borin júgur og sérlega vel settir spenar

Mjög góðar mjaltir. Skapgóðar kýr

Kynbótamat 10/2010 / linulegt mat

EIGINLEIKI	70	80	90	100	110	120	130	Kynbótamat
Mjólk								114
Fita%								75
Prótein%								110
Afurðamat								118
Frjósemi								91
Frumutala								91
Gæðaröð								93
Skrokkur								105
Boldýpt								Mikil 97
Litil								Miklar 107
Útlögur								Miklar 107
Litlar								Miklar 107
Júgur								111
Júgurfasta								Laust 103
Júgurband								Ógreinilegt 103
Ógreinilegt								Greinilegt 103
Júgurdípt								Mikil 104
Mikil								Vel borið 104
Spenar								119
Lengd								Langir 107
Langir								Stuttir 107
Þykkt								Grannir 111
Grannir								Þykkir 111
Staða								Gleiðir 125
Gleiðir								Þéttir 125
Mjaltir								115
Skap								108
Ending								115
Kynbótaeinkunn								112

Lýsing/dætur: Rauðskjöldóttur, kollóttur. Rauður er algengstur grunnlita í þessum hópi en flestir grunnlitir finnast. Um þriðjungur dætrahópsins er einlitur og allir tvílitir finnast en huppóttur og skjöldóttur algengastir. Undan Salómon geta komið hyrmdir gripir.

Niðurstöður mjaltaathugunar	Lekar 2%	Mjólkast seint 7%	Selja illa 2%	Mismjólkast 9%	Skapgallar 8%
-----------------------------	----------	-------------------	---------------	----------------	---------------



Nautgripafóður
Kúafóður
Sauðfjárfóður
Hestafóður
Svínafóður
Fuglafóður
Einkorna áburður
Fjólkorna áburður
Girðingarefni
Rúlluplast
Fræ

fodur.is — fóður, áburður og smávörur í úrvali

KB, búrekstrardeild - sími 430 5500 FB Selfossi sími 570 9840
Bústólpi - sími 460 3350 FB Hvolsvelli sími 570 9850
KS Verslun Eyri - sími 455 4627 FB Egilsstöðum sími 570 9860

FB
FÓÐURBLANDAN
- gæði í hverri gjöf

Hlaupari 04010

Fæddur 29. febrúar 2004 hjá Sigurgeir Hreinssyni, Hríshóli, Eyjafjarðarsveit

Föðurætt:

F. Hófur 96027

Ff. Þráður 86013 – Fm. Skeifa 209, Lambhaga

Móðurætt:

M. Rós 404

Mf. Óli Óla 96911 – Mm. Rósa 375



Afurðageta í meðallagi en sérlega há efnahlutföll

Júgur í meðallagi en mjög góðir spenar

Góðar mjaltir en skap undir meðallagi

Kynbótamat 10/2010 / línulegt mat

EIGINLEIKI	70	80	90	100	110	120	130	Kynbótamat
Mjólk								96
Fita%								131
Prótein%								134
Afurðamat								111
Frjósemi								109
Frumutala								95
Gæðaröð								111
Skrokkur								98
Boldýpt								100
Lítill								Mikil
Útlögur								Miklar
Litlar								86
Júgur								101
Júgurfasta Laust								Fast
Júgurband								95
Ógreinilegt								Greinilegt
Júgurkýpt Mikil								122
Vel borið								97
Spenar								122
Lengd								Langir
Langir								Stuttir
Þykkt								123
Grannir								Þykkir
Staða								102
Gleðir								Þéttir
Gleðir								119
Mjaltir								104
Skap								93
Ending								113
Kynbótaeinkunn								108

Lýsing/dætur: Kolhuppóttur, kollóttur. Rauður er algengastur grunnlita í þessum hópi en flestir grunnlitir finnast. Tæpur helmingur dætrahópsins er einlitur og algengustu tvílitir huppóttur og skjöldóttur. Ekki er þekkt að Hlaupari gefi hyrnd afkvæmi.

Niðurstöður
mjaltaathugunar

Lekar
6%

Mjólkast seint
13%

Selja illa
1%

Mismjólkast
12%

Skapgallar
7%



Nýr Lely mjaltapjónn Lely Astronaut A4

Betra og auðveldara aðgengi inn í mjaltapjóninn með „I-FLOW“

- Meira frelsi
- Betri stjórnun
- Meiri mjólk

Nánari upplýsingar gefur Sverrir í síma 414-8600



Þrumari 04015

Fæddur 20. apríl 2004 hjá Böðvari og Lindu, Yzta-Hvammi, Aðaldal

Föðurætt:

F. Hófur 96027

Ff. Þráður 86013 – Fm. Skeifa 209, Lambhaga

Móðurætt:

M. Þruma 175

Mf. Túni 95024 – Mm. Grána 155



Góð afurðageta en fremur lágt próteinhlutfall

Frábær júgur- og spenagerð, vel settir spenar

Mjaltit og skap um meðallag

Kynbótamat 10/2010 / línulegt mat

EGINLEIKI	70	80	90	100	110	120	130	Kynbótamat
Mjólk								112
Fita%								121
Prótein%								89
Afurðamat								107
Frjósemi								106
Frumutala								101
Gæðaröð								109
Skrokkur								97
Boldýpt								112
Lítill								Mikil
Útlögur								Miklar
Lítlar								103
Júgur								128
Júgurfasta Laust								Fast
Júgurband Ógreinilegt								Greinilegt
Júgurkýpt Mikil								151
Væl borió								133
Spenar								117
Lengd								119
Langir								Stuttir
Þykkt								99
Grannir								Þykkir
Staða								128
Gleðir								Þéttir
Mjaltit								101
Skap								101
Ending								107
Kynbótaeinkunn								108

Lýsing/dætur: Rauðhuppóttur, kollóttur. Rauði liturinn er yfirgnæfandi grunnlitur í þessum hópi þó flestir grunnlitir finnast. Tæpur helmingur dætrahópsins er einlitur og tvílitur nær eingöngu huppóttur og skjöldóttur. Ekki er þekkt að Þrumari gefi hyrnd afkvæmi.

Niðurstöður mjaltaathugunar	Lekar 1%	Mjólkast seint 10%	Selja illa 1%	Mismjólkast 11%	Skapgallar 10%
-----------------------------	----------	--------------------	---------------	-----------------	----------------

Úrval rekstravara í verslunum FB um allt land
Varahluta og viðgerðarþjónusta

FÓÐURBLANDAN
- gæði í hverri gjöf

DeLaval
KB, búrekstrardeild - sími 430 5500
Bústólpi - sími 460 3350
KS Verslun Eyri - sími 455 4627

FB Selfossi sími 570 9840
FB Hvolsvelli sími 570 9850
FB Egilsstöðum sími 570 9860

Fóðurblandan - Korngörðum 12 - 104 Reykjavík - Sími: 570 9800 - Fax: 570 9801 - netfang: fodur@fodur.is - www.fodur.is

Hjálmur 04016

Fæddur 4. maí 2004 á Félagsbúinu Hjálmholti, Flóahreppi

Föðurætt:

F. Pinkill 94013

Ff. Bassi 86021 – Fm. Síbylja 277, Hvammi, Eyjafjarðarsveit

Móðurætt:

M. Baula 421

Mf. Blakkur 93026 – Mm. Una 375



Mikil afurðageta, prótein hátt en fituhlutfall lágt

Góð júgur- og spenagerð

Mjaltir í meðallagi en skapgóðar kýr

Kynbótamat 10/2010 / linulegt mat

EIGINLEIKI	70	80	90	100	110	120	130	Kynbótamat
Mjólk								121
Fita%								77
Prótein%								109
Afurðamat								125
Frjósemi								99
Frumutala								99
Gæðaröð								108
Skrokkur								90
Boldýpt								121
Lítill								Mikil
Útlögur								106
Lítill								Miklar
Júgur								110
Júgurfasta Laust								103
Fast								Fast
Júgurband Ógreinilegt								97
Greinilegt								Greinilegt
Júgurdýpt Mikil								108
Vel borið								Vel borið
Spenar								108
Lengd								112
Langir								Stuttir
Þykkt								106
Grannir								Þykkir
Staða								94
Gleiðir								Þéttir
Mjaltir								101
Skap								108
Ending								85
Kynbótaeinkunn								112

Lýsing/dætur: Brandskjöldóttur m/lauf í enni, kollóttur. Allir grunnlitir finnast og litafjölbreytileiki einkennir þennan dætrahóp, þó eru rauðar og brúndóttar kýr algengastar en bæði finnast gráar og sægráar. Allir tvílitir finnast þó huppóttur og skjöldóttur séu algengastir. Undan Hjálmi geta komið hyrndir gripir.

Niðurstöður mjaltaathugunar	Lekar 5%	Mjólkast seint 16%	Selja illa 4%	Mismjólkast 11%	Skapgallar 20%
-----------------------------	----------	--------------------	---------------	-----------------	----------------



RAFVER

www.rafver.is

Rauður 04021

Fæddur 20. ágúst 2004 hjá Gunnari Kr. Eiríkssyni, Túnshöfði, Hrunamannahreppi

Födurætt:

F. Hófur 96027

Ff. Þráður 86013 – Fm. Skeifa 209, Lambhaga

Móðurætt:

M. Pysja 4

Mf. Smellur 92028 – Mm. Rita 133



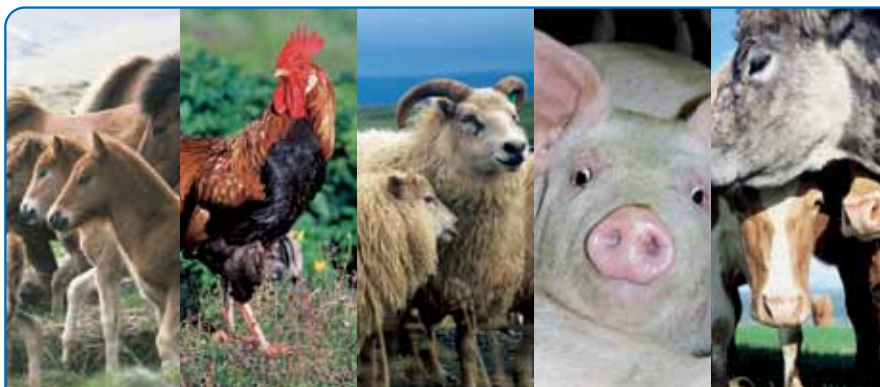
Allmikil afurðageta, en efnahlutföll undir meðallagi Frábær jógur- og spenagerð Úrvalsgóðar mjaltir en skap í tæpu meðallagi

Kynbótamat 10/2010 / línulegt mat

EIGINLEIKI	70	80	90	100	110	120	130	Kynbótamat
Mjólk				[Bar]				115
Fita%			[Bar]					93
Prótein%			[Bar]					91
Afurðamat				[Bar]				110
Frjósemi				[Bar]				98
Frumutala		[Bar]						87
Gæðaröð				[Bar]				126
Skrokkur				[Bar]				104
Boldýpt				[Bar]			Mikil	103
Lítill							Mikil	101
Útlögur				[Bar]				124
Litlar								125
Jógur				[Bar]				125
Júgurfasta Laust							Fast	129
Júgurband Ógreinilegt				[Bar]				113
Júgurdípt Mikil							Vel borið	129
Spenar				[Bar]				135
Lengd							Stuttir	65
Langir							Þykkir	117
Þykkt				[Bar]				127
Grafnir							Þéttir	95
Staða								108
Gleðir								110
Mjaltir				[Bar]				108
Skap			[Bar]					110
Ending								110
Kynbótaeinkunn				[Bar]				110

Lýsing/dætur: Rauður, kollóttur. Rauði liturinn er mjög ráðandi grunnlitur þessa dætrahóps þó flestir grunnlitir finnast. Riflega helmingur dætrahópsins er einlitur og huppóttur og skjöldóttur ráðandi tvílitir. Undan Rauð geta komið hyrndir gripir.

Niðurstöður mjaltaathugunar	Lekar 5%	Mjólkast seint 5%	Selja illa 0%	Mismjólkast 9%	Skapgallar 10%
-----------------------------	----------	-------------------	---------------	----------------	----------------



fodur.is — fóður, áburður og smávörur í úrvali

KB, búrekstrardeild - sími 430 5500 FB Selfossi sími 570 9840
 Bústólpi - sími 460 3350 FB Hvolsvelli sími 570 9850
 KS Verslun Eyri - sími 455 4627 FB Egilsstöðum sími 570 9860

- Nautgripafóður
- Kúafóður
- Sauðfjárfóður
- Hestafóður
- Svínafoður
- Fuglafóður
- Einkorna áburður
- Fjöl Korna áburður
- Girðingarefni
- Rúlluplast
- Fræ



FÓÐURBLANDAN
 - gæði í hverri gjöf

Stássi 04024

Fæddur 2. október 2004 hjá Helga B. Steinssyni, Syðri-Bægisá, Hörgárbyggð

Föðurætt:

F. Stígur 97010

Ff. Óli 88002 – Fm. Skessa 368, Oddgeirshólum

Móðurætt:

M. Stássa 304

Mf. Frískur 94026 – Mm. Steypa 223



Notast sem nautsfaðir

Mikil afurðageta og gott próteinhlutfall Sérlega vel borin júgur, vel settir spenar Mjaltir og skap í tæpu meðallagi

Kynbótamat 10/2010 / línulegt mat

EGINLEIKI	70	80	90	100	110	120	130	Kynbótamat
Mjólk				████████████████████				122
Fita%				████████████████				112
Prótein%				██████████				104
Afurðamat				████████████████████				124
Frjósemi			██████████					93
Frumutala				████████████████████				131
Gæðaröð				██████████				103
Skrokkur				██████████				96
Boldýpt							Mikil	77
Útlögur							Miklar	85
Júgur				████████████████████				132
Júgurfasta Laust				████████████████████			Fast	132
Júgurband				██████████			Greinilegt	107
Júgurkýpt Mikil				████████████████████			Vel borio	133
Spenar				████████████████████				115
Lengd							Stuttir	99
Þykkt							Þykkir	92
Staða							Þéttir	122
Mjaltir				██████████				97
Skap				██████████				93
Ending				██████████				108
Kynbótaeinkunn				████████████████████				116

Lýsing/dætur: Dökkkolóttur m/stjörnu, kollóttur. Algengustu grunnlitir í dætra-hópnum eru rauður og kolóttur, einkum dökkkolóttur, en flestir grunnlitir finnast. Mun fleiri eru einlitar en flestir tvílitir koma fram. Þó eru huppóttur og skjöldóttur algengastir. Ekki er þekkt að Stássi gefi hyrnd afkvæmi.

Niðurstöður mjaltaathugunar	Lekar 2%	Mjólkast seint 12%	Selja illa 1%	Mismjólkast 10%	Skapgallar 16%
-----------------------------	----------	--------------------	---------------	-----------------	----------------

dlg

Gæðafóður á góðu verði

Sláturfélag Suðurlands svf. • Fosshálsi 1 • IS-110 Reykjavík • Sími: 575 6000 • Fax: 575 6090 • www.ss.is

Frelsi til að velja

Fullkomnasti og mest seldi mjaltaróbótinn í heiminum í dag



- **Margverðlaunaður um allan heim**
- **Fullur af spennandi nýjungum**
- **Fagleg ráðgjöf**

Meiri afköst - Meiri mjólkurgæði / Betri júgurheilsa - Betri mjaltatíðni
Aukið og nákvæmara eftirlitskerfi

KB, búrekstrardeild - sími 430 5500
Bústólpi - sími 460 3350
KS Verslun Eyri - sími 455 4627

FB Selfossi sími 570 9840
FB Hvolsvelli sími 570 9850
FB Egilsstöðum sími 570 9860



FÓÐURBLANDAN
- gæði í hverri gjöf

Stíll 04041

Fæddur 15. desember 2004 hjá Helga B. Steinssyni,
Syðri-Bægisá, Hörgárbyggð

Födurætt:

F. Stígur 97010
Ff. Óli 88002 – Fm. Skessa 368, Oddgeirshólum

Móðurætt:

M. Steypa 223
Mf. Þráður 86013 – Mm. Skutla 165



**Notast sem
nautsfaðir**

Mikil afurðageta og gott próteinhlutfall Sérlega vel gerð júgur, vel settir spenar Mjaltir og skap í tæpu meðallagi

Kynbótamat 10/2010 / línulegt mat

EGINLEIKI	70	80	90	100	110	120	130	Kynbótamat	
Mjólk								124	
Fita%								113	
Prótein%								104	
Afurðamat								125	
Frjósemi								99	
Frumutala								128	
Gæðaröð								99	
Skrokkur								81	
Boldýpt Lítil								Mikil	68
Útlögur Litlar								Miklar	69
Júgur								132	
Júgurfasta Laust								Fast	123
Júgurband Ógreinilegt								Greinilegt	132
Júgurdýpt Mikil								Vel borið	129
Spenar								119	
Lengd Langir								Stuttir	111
Þykkt Grannir								Þykkir	85
Staða Gleiðir								Þéttir	117
Mjaltir								97	
Skap								97	
Ending								113	
Kynbótaeinkunn								118	

Lýsing/dætur: Dökkkolóttur, kollóttur. Yfirgnæfandi hluti dætrahópsins er einlitur og algengustu litir hjá þessum kúm eru rauður og kolóttur en aðrir grunnlitir finnast. Flestir tvílitir finnast og enginn sérlega ráðandi. Ekki er þekkt að Stíll gefi hyrnd afkvæmi.

Niðurstöður mjaltaathugunar	Lekar 2%	Mjólkast seint 14%	Selja illa 2%	Mismjólkast 8%	Skapgallar 11%
-----------------------------	----------	--------------------	---------------	----------------	----------------

Stíll og Sláturhúsið á Hellu eru klaufum og feti framar

Staðgreiðum herra afurðaverð

Sláturhúsið Hellu hf. – Sími: 512-1100

LANDSTÓLPI

leiðandi fyrirtæki á landsbyggðinni

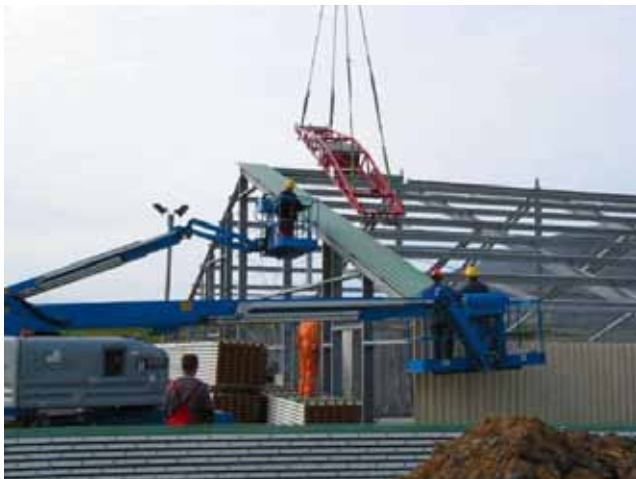
Sterkir í stálgrindarhúsum

Iðnaðarhúsnæði, reiðskemmur, verksmiðjuhúsnæði og gripahús.
Fjölbreytt litaval og úrval efnisþykktar í stáli, galvanhúðun, yfirborðsefnum og samlokueiningum. Hönnun og teikningu húsin að óskum hvers og eins.



Innréttingar og tæknibúnaður í fjós

- Milligerðir, fjórar stærðir
- Básadýnur, tvær gerðir
- Átgrindur fyrir alla aldurshópa
- Milligrindur í mörgum stærðum
- Steinbitar
- Flórsköfukerfi, vökvasköfur og vírasköfur
- Weelink gjafakerfi
- Cormall heilfóðurkerfi
- Ryðfrí vatnstrog
- Kálfafóstrur, kjarnfóðurdallar fyrir ungfálfa
- Sérhönnuð lýsing í gripahús
- Náttúruleg loftræsting frá Uno Borgstrand



480 5600
www.landstolpi.is

Ári 04043

Fæddur 16. desember 2004 á Tilraunabúinu á Stóra-Ármóti, Flóahreppi

Föðurætt:

F. Stígur 97010

Ff. Óli 88002 – Fm. Skessa 368, Oddgeirshólum

Móðurætt:

M. Hönk 213

Mf. Kaðall 94017 – Mm. Burma 801



Notast sem nautsfaðir

Mjög mikil afurðageta en efnahlutföll undir meðallagi

Vel borin júgur og spenar í meðallagi

Góðar mjaltir og skap í góðu meðallagi

Kynbótamat 10/2010 / línulegt mat

EGINLEIKI	70	80	90	100	110	120	130	Kynbótamat
Mjólk								126
Fita%								95
Prótein%								95
Afurðamat								123
Frjósemi								107
Frumutala								122
Gæðaröð								127
Skrokkur								109
Boldýpt								Mikil 114
Lítill								Miklar 99
Útlögur								
Júgur								108
Júgurfasta Laust								Fast 105
Júgurband								Greinilegt 92
Ógreinilegt								Vel boríó 122
Júgurkýpt Mikil								
Spenar								100
Lengd								Stuttir 92
Langir								Þykkir 107
Þykkir								Þéttir 99
Grannir								
Staða								
Gleidir								
Mjaltir								105
Skap								105
Ending								102
Kynbótaeinkunn								114

Lýsing/dætur: Rauðkolóttur, skjöldóttur m/lauf í enni, kollóttur. Algengasti litur hjá þessum kúm er rauður en aðrir grunnlitir finnast einnig. Um helmingur hópsins er einlitur, algengustu tvílitir huppóttur og skjöldóttur. Undan Ára geta komið hyrndir gripir.

Niðurstöður mjaltaathugunar	Lekar 1%	Mjólkast seint 14%	Selja illa 2%	Mismjólkast 11%	Skapgallar 14%
-----------------------------	----------	--------------------	---------------	-----------------	----------------

Úrval rekstravara í verslunum FB um allt land
Varahluta og viðgerðarþjónusta

FÓÐURBLANDAN
- gæði í hverri gjöf

KB, búrekstrardeild - sími 430 5500
Bústólpi - sími 460 3350
KS Verslun Eyri - sími 455 4627

FB Selfossi sími 570 9840
FB Hvolsvelli sími 570 9850
FB Egilsstöðum sími 570 9860

Fóðurblandan - Korngörðum 12 - 104 Reykjavík - Sími: 570 9800 - Fax: 570 9801 - netfang: fodur@fodur.is - www.fodur.is

Jaki 04044

Fæddur 24. desember 2004 hjá Ágústi Dalkvist, Eystra-Hrauni, Skaftárhreppi

Födurætt:

F. Prakkari 96007
Ff. Holti 88017 – Fm. Rós, Stóru-Hildisey II

Móðurætt:

M. Líf 242
Mf. Þyrnir 89001 – Mm. Búbót 191



Mikil afurðageta, próteínhlutfall í meðallagi en lágt fituhlutfall Mjög góð júgurgerð og vel gerðir spenar Mjög góðar mjaltir og gott skap

Kynbótamat 10/2010 / línulegt mat

EGINLEIKI	70	80	90	100	110	120	130	Kynbótamat
Mjólk								120
Fita%								85
Prótein%								100
Afurðamat								119
Frjósemi								99
Frumutala								91
Gæðaröð								121
Skrokkur								101
Boldýpt								83
Lítill								Mikil
Útlögur								89
Litlar								Miklar
Júgur								119
Júgurfasta Laust								Fast
Júgurband Ógreinilegt								112
Júgurdýpt Ógreinilegt								Greinilegt
Júgurdýpt Mikil								116
Vel borið								121
Spenar								108
Lengd								Langir
Stuttir								115
Þykkt								Grannir
Þykkir								118
Staða								Gleðir
Þéttir								115
Mjaltir								115
Skap								105
Ending								102
Kynbótaeinkunn								111

Lýsing/dætur: Rauðskjöldóttur, blesóttur, kollóttur. Algengasti grunnlitur þessa hóps er rauður en einnig finnast flestir grunnlitir. Um þriðjungur hópsins er einlitur, en allir tvílitir finnast og enginn sérstaklega ráðandi nema skjöldóttur. Ekki er þekkt að Jaki gefi hyrnd afkvæmi.

Niðurstöður mjaltaathugunar	Lekar 3%	Mjólkast seint 5%	Selja illa 2%	Mismjólkast 13%	Skapgallar 11%
-----------------------------	----------	-------------------	---------------	-----------------	----------------



Kraiburg er leiðandi í hönnun og framleiðslu á básamottum fyrir búfénað. Hágæða gúmmimottur framleiddar í Þýskalandi.

Þjóðum upp á mikið úrval af mottum í legubása, bæði stakar mottur og renninga. Getum einnig útvegað mottur á nánast allar gerðir gólfbita. Sérniðnar lausnir í boði, mottur sniðnar til eftir teikningu.

Bændur hafið sambandi við sölmenn okkar varðandi frekari ráðleggingar og tilboð.



Aberdeen Angus

Holdanautakynið Aberdeen Angus kemur upprunalega frá norðaustur Skotlandi og eru gripirnir svartir og kollóttir. Almennt eru gripirnir frekar lágvaxnir en þéttbyggðir. Kjöttgæði eru rómuð og kjötnýtingin mjög góð. Kynið er þekkt fyrir að reynast vel við ólík loftslagsskilyrði mismunandi landa. Danskar rannsóknir á vexti hreinna gripa sýna 1554 g vöxt á dag og 13 mánaða þunga 569 kg.



Angi (95400)

Faðir: SRV Hedeb General-ET.

Móðir: Dodswood Rosebud.

Lýsing: Gífurlega bolmikiill með góða yfir-línu. Malir ögn brattar en vel holdfylltar og þokkaleg fylling í lærum.

Umsögn: Fæðingarpungi var 45 kg. Árs-gamall vó hann 512 kg og brjóstummál var 186 cm. Eins og sést á þungatölum var daglegur vöxtur feikna mikill eða 1280 g/dag að meðaltali fyrsta árið. Þrátt fyrir mikinn vöxt var Angi ögn viðkvæmur í fódun. Anga var slátrað 1155 daga gömlum og vó hann þá 868 kg á fæti, fallþungi var 464 kg og fallprósenta því 53,5%.



Álfur (95401)

Faðir: SRV Hedeb General-ET

Móðir: Dodswood Rosebud

Lýsing: Smávaxinn en með sívalan og útlögumikinn bol. Nokkuð vembdur. Yfir-lína ögn veik. Góð vöðvafylling á mölum og þokkaleg í lærum.

Umsögn: Fæðingarpungi var 41 kg. Við 356 daga aldur vó hann 385 kg og brjóstummál var 170 cm. Fyrsta árið óx Álfur að meðaltali 966 g/dag. Álfi var slátrað 1126 daga gömlum og vó hann þá 716 kg á fæti, fallþungi var 384 kg og fallprósenta því 53,6%.



Arður (95402)

Faðir: Ajshöj Faust

Móðir: USA Angelica-ET

Umsögn: Fæðingarpungi var 33 kg. Við 125 daga aldur vó hann 175 kg og brjóstummál var 120 cm. Fyrstu 4 mánuðina óx Arður því að meðaltali 1136 g/dag. Arði var slátrað 913 daga gömlum og vó hann þá 792 kg á fæti, fallþungi var 398 kg og fallprósenta því 50,3%. Ekki fannst nein mynd af Arði svo hér að ofan birtist því mynd af föður hans, Ajshöj Faust.

Limousin

Holdanautakynið Limousin kemur upprunalega frá mið-vestur Frakklandi. Gripirnir eru rauðir og hyrndir. Almennt eru gripirnir bollangir og mjög vel holdfylltir. Kjöttgæði eru góð og kjötnýting mjög góð. Kynið, sem er mjög útbreitt í Evrópu, er þekkt fyrir mjög góða föðurnýtingu. Danskar rannsóknir á vexti hreinna gripa sýna 1542 g vöxt á dag og 13 mánaða þunga 570 kg.



Ljúfur (95450)

Faðir: Hammel Garder

Móðir: Sölyst Christine

Lýsing: Bollangur en útlögur og dýpt í meðallagi. Góð holdfylling í mölum og lærum.

Umsögn: Fæðingarpungi var 59 kg. Við 355 daga aldur vó hann 400 kg og brjóstummál var 179 cm. Daglegur vöxtur Ljúfs var að meðaltali 961 g/dag fyrsta árið. Ljúfi var slátrað 971 dags gömlum og vó hann þá 719 kg á fæti, fallþungi var 421 kg og fallprósenta því 58,6%.



Ljómi (95451)

Faðir: Hammel Buffalo

Móðir: Sölyst Bella

Lýsing: Langur bolur, útlögur og dýpt í meðallagi, hryggur nokkuð siginn. Holdfylling mikil á mölum og í lærum.

Umsögn: Fæðingarpungi var 51 kg. Við 355 daga aldur vó hann 467 kg og brjóstummál var 180 cm. Fram að eins árs aldri óx Ljómi að meðaltali 1172 g/dag. Ljóma var slátrað 1079 daga gömlum og vó hann þá 756 kg á fæti, fallþungi var 429 kg og fallprósenta því 56,8%.



Lindi (95452)

Faðir: Hammel Garder

Móðir: Sölyst Christine

Lýsing: Sterklegur, feykilega bolmikiill og holdfylling á mölum og í lærum mikil.

Umsögn: Fæðingarpungi var 52 kg. Við 355 daga aldur vó hann 446 kg og brjóstummál var 187 cm. Vöxtur Linda til eins árs aldurs var að meðaltali 1110 g/dag. Linda var slátrað 1100 daga gömlum og vó hann þá 781 kg á fæti, fallþungi var 446 kg og fallprósenta því 57,1%.

Skrá um naut Nautastöðvar BÍ

Skráin um naut Nautastöðvar Bændasamtaka Íslands er með sama sniði og verið hefur um nokkurt árabíl. Hún byrjar á lista yfir naut sem fædd eru á árabílinu 1990 til 2001 og hafa fengið frekari notkun að loknum afkvæmadómi, elstu nautin þó aðeins þau sem fengu mikla notkun. Næsti hluti í skránni eru naut fædd á árunum 2002 fram á árið 2006 sem hafa verið notuð á stöðinni til að fá undan þeim kvígur til að byggja á afkvæmarannsókn þeirra.

Síðasti hlutinn í skránni, þ.e. nautin sem fædd eru síðari hluta árs 2007 og fyrri hluta árs 2008, eru nautkálfar sem eru á Uppeldisstöðinni en eftir er að framkvæma meðal þeirra endanlegt val fyrir notk-

un. Þessi hópur á þess vegna eftir að grísgast umtalsvert. Frekari upplýsingar um ætterni þessara nauta er að finna á kynningarblöðum um ungnautin sem dreift verður til viðskiptavina Nautastöðvarinnar fljótlega eftir að dreifing sæðis hefst úr nautunum. Þær upplýsingar allar má nálgast á Netinu á vef BÍ og Búnaðarsambands Suðurlands.

Skránni er skipt í tvo hluta. Í þeim fyrri eru nautin í númeraröð ásamt ætternisupplýsingum ásamt raðnúmeri sem fylgir síðari hlutanum þar sem nautin eru í stafrófsröð. Þannig á að vera einfalt að finna hvert einstakt naut, hvort sem er útrá númeri eða nafni.

Nafn	Númer	Nafn föður	Nr föður	Móðir	Nr í röð
Almar	90019	Rauður	82025	Alma 289, Ytri-Tjörnum	1
Stúfur	90035	Bjartur	83024	Þífa 79, Dýrastöðum	2
Negri	91002	Bjartur	83024	Kolgríma 294, Oddgeirshólum	3
Hljómur	91012	Kaupi	83016	Vigga 53, Borgarholti	4
Skjöldur	91022	Bjartur	83024	Gæfa 146, Skipholti	5
Tjakkur	92022	Þistill	84013	Gæfa 146, Skipholti	6
Skuggi	92025	Þistill	84013	Kola 104, E-Brúnavöllum	7
Smellur	92028	Belgur	84036	Smella 169, Syðri-Bægisá	8
Snarfari	93018	Þistill	84013	Snegla 231, Hjálmholti	9
Klerkur	93021	Prestur	85019	Stjarna 178, Önundarhorni	10
Blakkur	93026	Suðri	84023	Auðhumla 348, Oddgeirshólum	11
Sokki	94003	Listi	86002	Stjarna 229, Eyði-Sandvík	12
Völsungur	94006	Þráður	86013	Branda 29, Eyjadalsá	13
Hamar	94009	Bassi	86021	Sleggja 185, Voðmúlastöðum	14
Pinkill	94013	Bassi	86021	Sida 277, Hvammi	15
Kaðall	94017	Þráður	86013	Ljósa 100, Miklagarði	16
Frískur	94026	Bassi	86021	Tuska 139, Bryðjuholti	17
Punktur	94032	Þráður	86013	Spurning 182, Skipholti	18
Seifur	95001	Andvari	87014	Búbót 28, Hundastapa	19
Soldán	95010	Bassi	86021	Hít 131, Hrólfstaðahelli	20
Túni	95024	Daði	87003	Buska 246, Lækjartúni	21
Sproti	95036	Daði	87003	Aska 152, Kirkjulæk II	22
Trefill	96006	Holti	88017	Malagjörð 125, St-Hildisey	23
Prakkari	96007	Holti	88017	Rós 137, Stóru-Hildisey	24
Úi	96016	Holti	88017	Lukka 57, Göngustöðum	25
Hófur	96027	Þráður	86013	Skeifa 209, Lambhaga	26
Fróði	96028	Óli	88002	Verja 451, Hvanneyri	27
Hvítingur	96032	Óli	88002	Fönn 252, Eystra-Miðfelli	28
Teinn	97001	Þráður	86013	Ljómalind 58, Akbraut	29
Bylur	97002	Óli	88002	Gola 362, Hríshóli	30
Stígur	97010	Óli	88002	Skessa 368, Oddgeirshólum	31
Brimill	97016	Búi	89017	Ljómalind 187, E-Seljalandi	32
Randver	97029	Búi	89017	Randalín 205, Egilsstaðakoti	33
Kubbur	97030	Þyrnir	89001	Gæf 246, Neðri-Hól	34
Þverteinn	97032	Holti	88017	Tíund 341, Þverlæk	35
Hersir	97033	Þyrnir	89001	Rífa 256, Birtingaholti	36
Rosi	97037	Andvari	87014	Brá 339, Hjálmholti	37
Barði	98016	Almar	90019	Gullbrá 34, Breiðalæk	38
Trölli	98023	Tuddi	90023	Skessa 103, Búðanesi	39
Glanni	98026	Almar	90019	Randý 124, Stóra-Ármóti	40
Fontur	98027	Almar	90019	Skoruvík 241, Bøðmóðsstöðum	41
Sveppur	98035	Stúfur	90035	Jenna 154, Furubrekku	42
Umbi	98036	Almar	90019	Síða 134, Miðgöroðum	43
Príor	98042	Stúfur	90035	Svört 251, Möðruvöllum	44
Hræsingur	98046	Stúfur	90035	Útrás 328, Þverlæk	45
Þrasi	98052	Almar	90019	Sunneva 266, Búvöllum	46
Ábætir	99002	Bætir	91034	Dumba 619, Svalbarði	47
Þöllur	99008	Skjöldur	91022	Grautargerð 346, Þverlæk	48
Spuni	99014	Stúfur	90035	Spóla 152, Berustöðum	49
Viti	99016	Hljómur	91021	Buna 111, Hundastapa	50
Ótti	99029	Tuddi	90023	Gyðja 107, Arnstapa	51
Gangandi	99035	Krossi	91032	Eyrarós 115, Göngustöðum	52
Strokkur	00003	Smellur	92028	Búkolla 179, Þúfu	53
Laski	00010	Smellur	92028	Lubba 177, Dalbæ	54
Golli	00012	Smellur	92028	Brúða 311, Garðsá	55
Kistill	00017	Tjakkur	92022	Mása 167, Bryðjuholti	56
Vörður	00021	Smellur	92028	Viska 211, Birnustöðum	57
Kósi	00026	Smellur	92028	Gullbrá 142, Svertingssstöðum	58
Þúsi	00029	Tjakkur	92022	Gifta 203, Eystra-Hrauni	59
Júdas	00031	Smellur	92028	Blökk 194, Syðri-Knarrartungu	60
Gosi	00032	Smellur	92028	Daða 184, Fjalli	61
Náttfari	00035	Smellur	92028	Góðanótt 165, Vorsabæ	62

36 - NAUTASKRÁ 2010

Nafn	Númer	Nafn föður	Nr föður	Móðir	Nr í röð
Pröstur	00037	Skuggi	92025	Stör 245, Lambhaga	63
Bútur	00043	Smellur	92028	Óla 114, Geirshlíð	64
Lás	00045	Smellur	92028	Skrá 267, Hæli	65
Húsi	01001	Tjakkur	92022	Ljúf 275, Húsatóftum	66
Úði	01004	Klerkur	93021	Hvítkolla 290, Ytri-Skógum	67
Kolskeggur	01006	Snarfari	93018	Huppa 241, Kirkjulæk II	68
Vinur	01009	Blakkur	93026	Lipurtá 47, Hólum	69
Bónus	01013	Tjakkur	92022	96, Stórumörk	70
Skrauti	01016	Klerkur	93021	Saga 300, Þríhyrningi	71
Faldur	01017	Smellur	92028	Blanda 229, Skeiðháholti	72
Neisti	01018	Smellur	92028	Týra 239, Norður-Fossi	73
Taumur	01024	Kaðall	94017	Alda 240, Árbæ	74
Völustakkur	01026	Völsungur	94006	Mána 280, Birtingaholti IV	75
Snotri	01027	Völsungur	94006	Snotra 432, Selalæk	76
Spotti	01028	Kaðall	94017	Rönd 194, Brúnastöðum	77
Kappi	01031	Völsungur	94006	Bogga 377, Steinholti	78
Giljagaur	01032	Völsungur	94006	Gryla 15, Birtingaholti IV	79
Stokkur	01035	Pinkill	94013	Stilla 189, Berustöðum	80
Villingur	01036	Friskur	94026	Blika 171, Villingadal	81
Glæðir	02001	Völsungur	94006	Fluga 254, Dalbæ	82
Lykill	02003	Kaðall	94017	Skrá 267, Hæli	83
Alfons	02008	Kaðall	94017	Eik 31, Deildartungu	84
Vaður	02011	Kaðall	94017	Skræpa 252, St-Hildisey	85
Skurður	02012	Kaðall	94017	Lifgjöf 140, Stórumörk	86
Sendill	02013	Völsungur	94006	Laufa 116, Ingjaldsstöðum	87
Bangsi	02015	Völsungur	94006	Svala 48, Vaðli	88
Ófeigur	02016	Völsungur	94006	Björk 284, Þríhyrningi	89
Hjaltalín	02018	Pinkill	94013	Hjaltalín 221, St-Dunhaga	90
Gilsungur	02022	Friskur	94026	Grön 60, Gilsárteigi	91
Börkur	02023	Völsungur	94006	Kornelía 445, Ytri-Tjörnum	92
Stóristeinn	02024	Völsungur	94006	Gæfa 276, Skipholti III	93
Pontíus	02028	Punktur	94032	Ólína 202, Tröð	94
Flói	02029	Kaðall	94017	Orka 196, Brúnastöðum	95
Skjanni	02030	Kaðall	94017	Gjörð 156, S-Gegnishólum	96
Fleygur	02031	Kaðall	94017	Smuga 298, Hólshúsum	97
Síríus	02032	Kaðall	94017	Móna 157, Leirulækjarseli	98
Nói	02033	Kaðall	94017	Bóla 139, Hundastapa	99
Hlekkur	02036	Friskur	94026	Huppa 165, S-Gegnishólum	100
Aðall	02039	Völsungur	94006	Drottning 48, Miðhvammi	101
Þrymur	02042	Kaðall	94017	Dreyra 280, Tóftum	102
Ás	02048	Kaðall	94017	Írja 150, Sumarliðabæ	103
Öðlingur	03002	Túni	94024	Ítalía 198, Furubrekku	104
Bani	03003	Soldán	95010	Sunneva 266, Búvöllum	105
Brekkann	03004	Punktur	94032	Skinna 12, Litlu-Brekku	106
Birkir	03005	Soldán	95010	Rein 449, Ytri-Tjörnum	107
Gyllir	03007	Seifur	95001	Fluga 254, Dalbæ	108
Akur	03009	Túni	95024	154, Stórumörk	109
Arfur	03011	Soldán	95010	Fenja 172, Gunnbjarnarholti	110
Trukkur	03012	Soldán	95010	Turbó 212, Kotlaugum	111
Hegri	03014	Soldán	95010	Örk 166, Hamri	112
Draumur	03015	Túni	95024	Rauðanótt 222, Vorsabæ	113
Mjöllnir	03017	Soldán	95010	Gæla 294, Ytri-Skógum	114
Vængur	03021	Punktur	94032	Óvissa 262, Miðengi	115
Rex	03023	Soldán	95010	Öld 177, Dýrastöðum	116
Máni	03025	Soldán	95010	Tröð 482, Drumboddsstöðum	117
Tópas	03027	Punktur	94032	Perla 79, Króki	118
Leiknir	03028	Soldán	95010	Blökk 181, Hraunhálsi	119
Finnur	03029	Soldán	95010	Finna 158, Móeiðarhvoli	120
Hvinur	03032	Soldán	95010	Fjóla 437, Hríshóli	121
Skandall	03034	Soldán	95010	Tígla 94, Nýjabæ	122
Brunnur	03036	Túni	95024	Ljóma 121, Efri-Brunná	112
Depill	03037	Soldán	95010	Sjöfn 172, Hjarðarfelli	124
Skarpur	03041	Soldán	95010	Skörp 309, Egilsstaðakoti	125
Eldur	04001	Sproti	95036	Glóð 126, Laugabóli	126
Bursti	04003	Hófur	96027	Fata 206, Bryðjuholti	127
Grikkur	04004	Fróði	96028	Lóló 1, Neðra-Hóli	128
Þorri	04005	Hófur	96027	Búkolla 285, E-Gegnishólum	129
Þinur	04006	Fróði	96028	Rein 449, Ytri-Tjörnum	130
Farsæll	04007	Hvítingur	96032	Skella 156, Daufá	131
Salómon	04009	Prakkari	96007	Bjalla 166, Hundastapa	132
Hlaupari	04010	Hófur	96027	Rós 404, Hríshóli	133
Ingjaldur	04011	Prakkari	96007	Etna 132, Ingjaldsstöðum	134
Þrumari	04015	Hófur	96027	Þruma 175, Ystahvammi	135
Hjálmur	04016	Pinkill	94013	Baula 421, Hjálmholti	136
Kútur	04018	Fróði	96028	Hekla 161, Vöglum	137
Rauður	04021	Hófur	96027	Pysja 4, Túnsbergi	138
Stássi	04024	Stígur	97010	Stássa 304, Syðri-Bægisá	139
Búsæll	04025	Hófur	96027	Búprýði 467, Litla-Ármóti	140
Bloti	04026	Hófur	96027	Teista 274, Eystra-Hrauni	141
Jaxl	04027	Stígur	97010	Tunga 274, Egilsstaðakoti	142
Dagur	04035	Prakkari	96007	Fína 738, Dagverðareyri	143
Hengill	04037	Túni	95024	Sara 363, Lambhaga	144

Nafn	Númer	Nafn föður	Nr föður	Móðir	Nr í röð
Fjalli	04040	Hófur	96027	Komma 329, Fjalli	145
Stíll	04041	Stígur	97010	Steypa 223, Syðri-Bægisá	146
Ári	04043	Stígur	97010	Hönk 213, Stóra-Ármóti	147
Jaki	04044	Prakkari	96007	Líf 242, Eystra-Hrauni	148
Þjálfí	04047	Stígur	97010	Vænting 412, Birtingaholti I	149
Stöðull	05001	Stígur	97010	Gullbrá 63, Brekkukoti	150
Bauti	05002	Teinn	97001	Baula 129, Miðfelli V	151
Rútur	05004	Stígur	97010	Frekja 284, Akri	152
Oddgeir	05006	Stígur	97010	Lukka 469, Oddgeirshólum	153
Sláni	05007	Teinn	97001	Frísk 247, Tröð	154
Hryggur	05008	Teinn	97001	Bára 221, Bryðjuholti	155
Hnappur	05009	Stígur	97010	Slaufa 302, E-Seljalandi	156
Hávarður	05010	Stígur	97010	Flétta 342, Skeiðháholti	157
Ferðalangur	05011	Teinn	97001	Slóð 188, E-Brúnavöllum II	158
Gegnir	05012	Stígur	97010	Gæfa 344, E-Gegnishólum	159
Standur	05013	Teinn	97001	Reyður 826, Skálpastöðum	160
Renningur	05014	Stígur	97010	Ára 325, Lambhaga	161
Móli	05015	Stígur	97010	Blanda 74, Holti	162
Grallari	05017	Stígur	97010	Huppa 185, Hjarðarfelli	163
Gussi	05019	Stígur	97010	Gusa 699, Dagverðareyri	164
Þengill	05022	Stígur	97010	Hringrás 466, Þverlæk	165
Þrjótur	05024	Stígur	97010	Kopra 71, Miklagarði	166
Goði	05025	Stígur	97010	Húfa 263, Brúnastöðum	167
Baugur	05026	Stígur	97010	Toppa 276, Kotlaugum	168
Gaukur	05027	Stígur	97010	Bomba 257, Brúnastöðum	169
Vindill	05028	Stígur	97010	Kúba 544, Ytri-Tjörnum	170
Brandur	05029	Bylur	97002	Raforka 55, Dalbæ	171
Herkúles	05031	Stígur	97010	Sólgögg 130, Bessastöðum	172
Stjarni	05032	Stígur	97010	Freyja 126, Stakkhamri	173
Frami	05034	Stígur	97010	Framtíð 84, Skúfsstöðum	174
Sússi	05037	Stígur	97010	Gillitruft 378, Hóli	175
Röskur	05039	Stígur	97010	Sunna 241, Brúnastöðum	176
Ljúfur	05040	Teinn	97001	Gæfa 151, Núpstúni	177
Bífur	05041	Hersir	97033	Fiðla 160, Helgavatni	178
Gimli	05042	Stígur	97010	Sóley 167, Geirshlíð	179
Birtingur	05043	Stígur	97010	Skjalda 418, Birtingaholti I	180
Dreitill	06001	Fontur	98027	Lilja 234, Hrafnstöðum	181
Hlíðar	06002	Umbi	98036	Kría 242, Hrauni	182
Koli	06003	Fontur	98027	Elsa 226, Sólheimum	183
Leistur	06006	Fontur	98027	Auðhumla 310, Kirkjulæk II	184
Karri	06007	Umbi	98036	Rjúpa 201, Ystahvammi	185
Baldi	06010	Stígur	97010	Doppulína 221, Baldursheimi	186
Hali	06014	Teinn	97001	Dimma 66, Vaðli	187
Sjómaður	06017	Glanni	98026	Von 110, Nýjabæ	188
Logi	06019	Fontur	98027	Frekja 208, Kristnesi	189
Völusteinn	06020	Stígur	97010	Vala 286, Steindyrum	190
Kambur	06022	Fontur	98027	Kola 188, Skollagróf	191
Dynjandi	06024	Stígur	97010	Sossa 220, Leirulækjarseli	192
Hjarði	06029	Fontur	98027	Skrauta 192, Hjarðarfelli	193
Darri	06031	Glanni	98026	Laufa 428, Hlemmiskeiði II	194
Viðkunnur	06034	Þrasi	98052	Gata 385, Víðiholti	195
Stjóri	06038	Hersir	97033	Rúlla 386, Lambhaga	196
Baggalútur	06039	Umbi	98036	Þoka 350, Geirakoti	197
Reykur	06040	Fontur	98027	Rós 40, Reykjum	198
Mikki	06042	Umbi	98036	Mýsla 281, Efra Ási	199
Töfri	06043	Umbi	98036	Kúba 544, Ytri Tjörnum	200
Taktur	06046	Fontur	98027	Ljósbrá 363, Egilsstaðakoti	201
Raftur	06047	Umbi	98036	Stássa 315, Akri, Eyjafirði	202
Laukur	07001	Fontur	97027	Lilja 847, Holtsseli	203
Prímuns	07002	Umbi	98036	Laufa 155, Hóli, Sæmundarhlíð	204
Kastali	07003	Þrasi	98052	Höll 220, Hraunhálsi	205
Gullmóli	07004	Umbi	98036	Von 208, Bakka, Kjalarnesi	206
Dallur	07007	Fontur	98027	Snúra 364, Efri-Gegnishólum	207
Baukur	07008	Fontur	98027	Prinsessa 141, Sólheimahjáleigu	208
Selur	07010	Fontur	98027	Mön 567, Selalæk	209
Bólstri	07011	Hersir	97033	Glæta 199, Glitsstöðum	210
Sandur	07014	Glanni	98026	Jóna 654, Skeiðháholti	211
Rjómi	07017	Þollur	99008	Sól 82, Heggstöðum	212
Svaki	07020	Þollur	99008	Pruma 192, Búrfelli	213
Framherji	07022	Fróði	96028	Framtíð 225, Bakka, Kjalarnesi	214
Dúllari	07024	Þollur	99008	Dúlla 203, Villingadal	215
Gári	07031	Hersir	97033	Hönk 325, Syðri Gróf	216
Stafur	07034	Hersir	97033	Snara 180, Lundum	217
Hóll	07037	Umbi	98036	Þúfa 543, Helluvaði	218
Klaufi	07038	Laski	00010	Von 580, Klauf	219
Húni	07041	Laski	00010	Aldís 176, Syðra Hóli	220
Blængur	07042	Glanni	98026	Búbjörg 366, Berghyl	221
Toppur	07046	Hersir	97033	Toppa 276, Kotlaugum	222
Lögur	07047	Laski	00010	Huppa 42, Egilsstöðum, Völlum	223
Lukki	07048	Umbi	98036	Lukka 224, Svertingsstöðum II	224
Húfur	07049	Laski	00010	Húfa 350, Ytri Skógum	225
Humall	07050	Glanni	98026	Rispa 533, Reykjahlíð	226

Nafn	Númer	Nafn föður	Nr föður	Móðir	Nr í röð
Keipur	07054	Pollur	99008	Nr. 679, Þorvaldseyri	227
Blámi	07058	Laski	00010	Doppa 122, Bláfeldi	228
Stakkur	07059	Umbi	98036	Glóð 185, Stakkhamri	229
Laufás	08003	Laski	00010	Alma 238, St. Tjörnnum	230
Drengur	08004	Laski	00010	Dama 272, Vatnsenda	231
Sámur	08009	Náttfari	00035	Skeifa 165, V. Sámstaðir	232
Höldur	08010	Gosi	00032	Sníkja 308, Stóru Mástungum	233
Skúmur	08011	Náttfari	00035	Blika 137, Ingjaldsdöðum	234
Krúsi	08014	Náttfari	00035	Hekla 316, Austvaðsholti	235
Blómi	08017	Náttfari	00035	Sól 82, Heggstöðum	236
Páttur	08021	Laski	00010	Snúra 254, Berjanesi	237
Flekkur	08029	Náttfari	00035	Flekka 190, Sauðhúsvelli	238
Klettur	08030	Laski	00010	Viðja 135, Grjótá	239
Gói	08037	Prasi	98052	Krúna 834, Skálpastöðum	240
Sigurfari	08041	Náttfari	00035	Tvenna 205, Hjarðarfelli	241
Bliki	08047	Spotti	01028	Bomba 257, Brúnastöðum	242
Snúður	08048	Snotri	01027	Brá 159, Núpstúni	243
Bambi	08049	Laski	00010	Stáss 319, Dæli, Frnjóskadal	244
Stapi	08051	Snotri	01027	Slóð 362, Syðri Knarrartungu	245
Pollur	08054	Spotti	01028	Nr. 393, Stóru Mörk III	246
Vegbúi	08058	Spotti	01028	Gata 394, Egilsstaðakoti	247
Hosi	08062	Náttfari	00035	Heiðbrá 140, Hnjúki	248
Teningur	08068	Náttfari	00035	Trú 188, Hóli, Sæmundahlíð	249
Leikur	08069	Náttfari	00035	Lind 491, Litla Ármóti	250
Jökull	09001	Hersir	97033	Spóla 301, Árbæ, A.Skaft	251
Kraki	09002	Spotti	01028	Sokka 372, Egilsstaðakoti	252
Gustur	09003	Laski	00010	Rák 384, Hóli, Sæmundarhlíð	253
Silfri	09004	Snotri	01027	Huppa 119, Laufási, Fljótisdalshéraði	254
Merkúr	09009	Skurður	02012	Nr. 422, Stóru Mörk III	255
Bolti	09021	Spotti	01028	Skinna 192, Birtingaholti IV	256
Síll	09028	Skurður	02012	Fríða 150, Akbraut	257
Háls	09029	Spotti	01028	Löm 178, Hraunhálsi	258
Pollu	09030	Spotti	01028	Bjalla 355, Syðri Gróf	259
Rauðgrani	09034	Skurður	02012	Júlía 245, Gilsárteigi	260
Jarl	09039	Kappi	01031	Lukka 107, Öxará,	261
Jónsi	09041	Spotti	01028	Jónasína 305, Mel	262
Foss	09042	Kappi	01031	Lykkja 389, Fossi	263
Bakki	09046	Lykill	02003	Esja 300, Bakka, Kjal	264
Gæi	09047	Lykill	02003	Pæja 265, Svertingsstöðum II	265
Stuldur	09048	Skurður	02012	Rauðleit 305, Hólmum	266
Rósant	09051	Spotti	01028	Rósa 297, Syðri Bægisá	267

Naut sem má sérpanta sæði úr

Í geymslutönkum Nautastöðvarinnar er að finna takmarkað magn af sæði úr miklum fjölda nauta sem á síðustu árum hafa fengið notkunardóm að lokinni afkvæmarannsókn. Þau eru hins vegar ekki í almennri dreifingu vegna þess að þau hafa verið látin víkja fyrir öðrum nautum sem talin eru í heildina betri. Mörg af þessum naut-

um geta þrátt fyrir það verið áhuga-verð til frekari notkunar. Hægt er að sérpanta sæði úr þessum nautum.

Ástæður fyrir því að sælast í þessi naut geta verið fjölmargar. Menn eru mögulega að reyna að ná í einhverja sérstaka eiginleika frá viðkomandi nauti. Sumir hafa áhuga á og gaman að því að reyna að auka litafjölbreytni gripa í

fjósínu. Allt eru þetta og fjölmargt fleira góðar og gildar ástæður fyrir áhuga á að nota viðkomandi naut frekar.

Ætli menn að fá sæði úr slíkum nautum er nauðsynlegt að panta það frá Nautastöðinni með góðum fyrirvara, til að tryggja að það sé fyrir hendi í brúsa frjótækisins þegar að notkun þess kemur.

Nautaskrá í stafrófsröð

Nafn	Númer	Nr. í röð	Nafn	Númer	Nr. í röð	Nafn	Númer	Nr. í röð
Aðall	02039	101	Hjaltalín	02018	90	Seifur	95001	19
Akur	03009	109	Hjarði	06029	193	Selur	07010	209
Alfons	02008	84	Hjálmur	04016	136	Sendill	02013	87
Almar	90019	1	Hlaupari	04010	133	Sigurfari	08041	241
Arfur	03011	110	Hlekkur	02036	100	Silfri	09004	254
Ábætir	99002	47	Hliðar	06002	182	Sill	09028	257
Ári	04043	147	Hljómur	91012	4	Síríus	02032	98
Ás	02048	103	Hnappur	05009	156	Sjómaður	06017	188
Baggalútur	06039	197	Hosi	08062	248	Skandall	03034	122
Bakki	09046	264	Höfur	96027	26	Skarpur	03041	125
Baldi	06010	186	Hóll	07037	218	Skjanni	02030	96
Bambi	08049	244	Hryggur	05008	155	Skjöldur	91022	5
Bangsi	02015	88	Hræsingur	98046	45	Skrauti	01016	71
Bani	03003	105	Humall	07050	226	Skuggi	92025	7
Barði	98016	38	Húfur	07049	225	Skurður	02012	86
Baugur	05026	168	Húni	07041	220	Skúmur	08011	234
Baukur	07008	208	Húsi	01001	66	Sláni	05007	154
Bauti	05002	151	Hvinur	03032	121	Smellur	92028	8
Bifur	05041	178	Hvítungur	96032	28	Snarfari	93018	9
Birkir	03005	107	Höldur	08010	233	Snotri	01027	76
Birtingur	05043	180	Ingjaldur	04011	134	Snúður	08048	243
Blakkur	93026	11	Jaki	04044	148	Sokki	94003	12
Blámi	07058	228	Jarl	09039	261	Soldán	95010	20
Bliki	08047	242	Jaxl	04027	142	Spotti	01028	77
Bloti	04026	141	Jónsi	09041	262	Sproti	95036	22
Blómi	08017	236	Júdas	00031	60	Spuni	99014	49
Blængur	07042	221	Jökull	09001	251	Stafur	07034	217
Bolti	09021	256	Kaðall	94017	16	Stakkur	07059	229
Bólstri	07011	210	Kambur	06022	191	Standur	05013	160
Bónus	01013	70	Kappi	01031	78	Stapi	08051	245
Brandur	05029	171	Karri	06007	185	Stássi	04024	139
Brekkann	03004	106	Kastali	07003	205	Stígur	97010	31
Brimill	97016	32	Keipur	07054	227	Stíll	04041	146
Brunnur	03036	112	Kistill	00017	56	Stjarni	05032	173
Bursti	04003	127	Klaufi	07038	219	Stjóri	06038	196
Búsæll	04025	140	Klerkur	93021	10	Stokkur	01035	80
Bútur	00043	64	Klettur	08030	239	Stóristeinn	02024	93
Bylur	97002	30	Koli	06003	183	Strokkur	00003	53
Börkur	02023	92	Kolskeggur	01006	68	Stuldur	09048	266
Dagur	04035	143	Kósi	00026	58	Stúfur	90035	2
Dallur	07007	207	Kraki	09002	252	Stöðull	05001	150
Darri	06031	194	Krúsi	08014	235	Sússi	05037	175
Depill	03037	124	Kubbur	97030	34	Svaki	07020	213
Draumur	03015	113	Kútur	04018	137	Sveppur	98035	42
Dreitill	06001	181	Laski	00010	54	Taktur	06046	201
Drengur	08004	231	Laufás	08003	230	Taumur	01024	74
Dúllari	07024	215	Laukur	07001	203	Teinn	97001	29
Dynjandi	06024	192	Lás	00045	65	Teningur	08068	249
Eldur	04001	126	Leiknir	03028	119	Tjakkur	92022	6
Faldur	01017	72	Leikur	08069	250	Toppur	07046	222
Farsæll	04007	131	Leistur	06006	184	Tópas	03027	118
Ferðalangur	05011	158	Ljúfur	05040	177	Trefill	96006	23
Finnur	03029	120	Logi	06019	189	Trukkur	03012	111
Fjalli	04040	145	Lukki	07048	224	Trölli	98023	39
Flekkur	08029	238	Lykill	02003	83	Túni	95024	21
Fleygur	02031	97	Lögur	07047	223	Töfri	06043	200
Flói	02029	95	Máni	03025	117	Umbi	98036	43
Fontur	98027	41	Merkúr	09009	255	Úói	01004	67
Foss	09042	263	Mikki	06042	199	Úi	96016	25
Framherji	07022	214	Mjöllnir	03017	114	Vaður	02011	85
Frami	05034	174	Moi	05015	162	Vegbúi	08058	247
Frískur	94026	17	Náttfari	00035	62	Viðkunnur	06034	195
Fróði	96028	27	Negri	91002	3	Villingur	01036	81
Gangandi	99035	52	Neisti	01018	73	Vindill	05028	170
Gaukur	05027	169	Nói	02033	99	Vinur	01009	69
Gári	07031	216	Oddgeir	05006	153	Viti	99016	50
Gegnir	05012	159	Ófeigur	02016	89	Vængur	03021	115
Giljagaur	01032	79	Ótti	99029	51	Völsungur	94006	13
Gilsungur	02022	91	Pinkill	94013	15	Völustakkur	01026	75
Gimli	05042	179	Pollí	09030	259	Völusteinn	06020	190
Glanni	98026	40	Pollur	08054	246	Vörður	00021	57
Glæðir	02001	82	Pontíus	02028	94	Páttur	08021	237
Goði	05025	167	Prakkari	96007	24	Þengill	05022	165
Golli	00012	55	Prímuns	07002	204	Þinur	04006	130
Gosi	00032	61	Príor	98042	44	Þjálfí	04047	149
Gói	08037	240	Punktur	94032	18	Þollur	99008	48
Grallari	05017	163	Raftur	06047	202	Þorri	04005	129
Grikkur	04004	128	Randver	97029	33	Þrasi	98052	46
Gullmoli	07004	206	Rauðgrani	09034	260	Þrjóti	05024	166
Gussi	05019	164	Rauður	04021	138	Þrumari	04015	135
Gustur	09003	253	Renningur	05014	161	Þrymur	02042	102
Gyllir	03007	108	Rex	03023	116	Þróstur	00037	63
Gæi	09047	265	Reykur	06040	198	Þúsi	00029	59
Hali	06014	187	Rjómi	07017	212	Þverteinn	97032	35
Hamar	94009	14	Rosi	97037	37	Öðlingur	03002	104
Háls	09029	258	Rósant	09051	267	Þverteinn	97032	42
Hávarður	05010	157	Rútur	05004	152	Þynur	04006	139
Hegri	03014	112	Röskur	05039	176	Öðlingur	03002	113
Hengill	04037	144	Salómon	04009	132	Þynur	04006	139
Herkúles	05031	172	Sandur	07014	211	Öðlingur	03002	113
Hersir	97033	36	Sámur	08009	232			



Ný fóðurverksmiðja Líflands á Grundartanga markar skil í fóðurframleiðslu á Íslandi

Lífland er eitt af elstu fyrirtækjum landsins, stofnað 1917. Félagið framleiðir og selur kjarnfóður auk þess að bjóða upp á aðra rekstrarvöru til landbúnaðar, s.s. sáðvöru og girðingarefni að ógleymdum innréttingum í gripahús. Auk þessa hafa verslanir Líflands í Reykjavík og á Akureyri á boðstólum allan búnað til hestamennsku og hundahalds.

